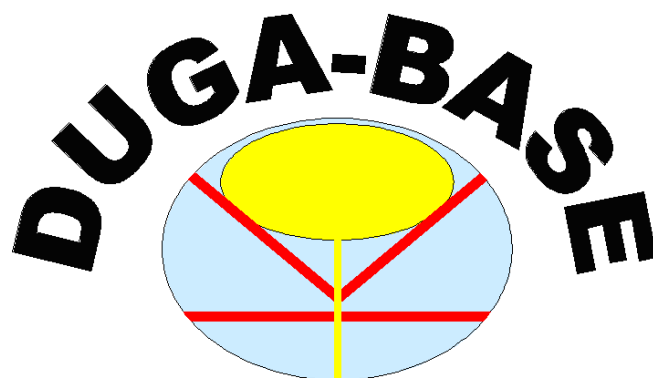


Årsrapport nr. 13 for DugaBase

Dansk Urogynækologisk Database

Bilag



Dansk Urogynækologisk Database



Årsrapport 2018

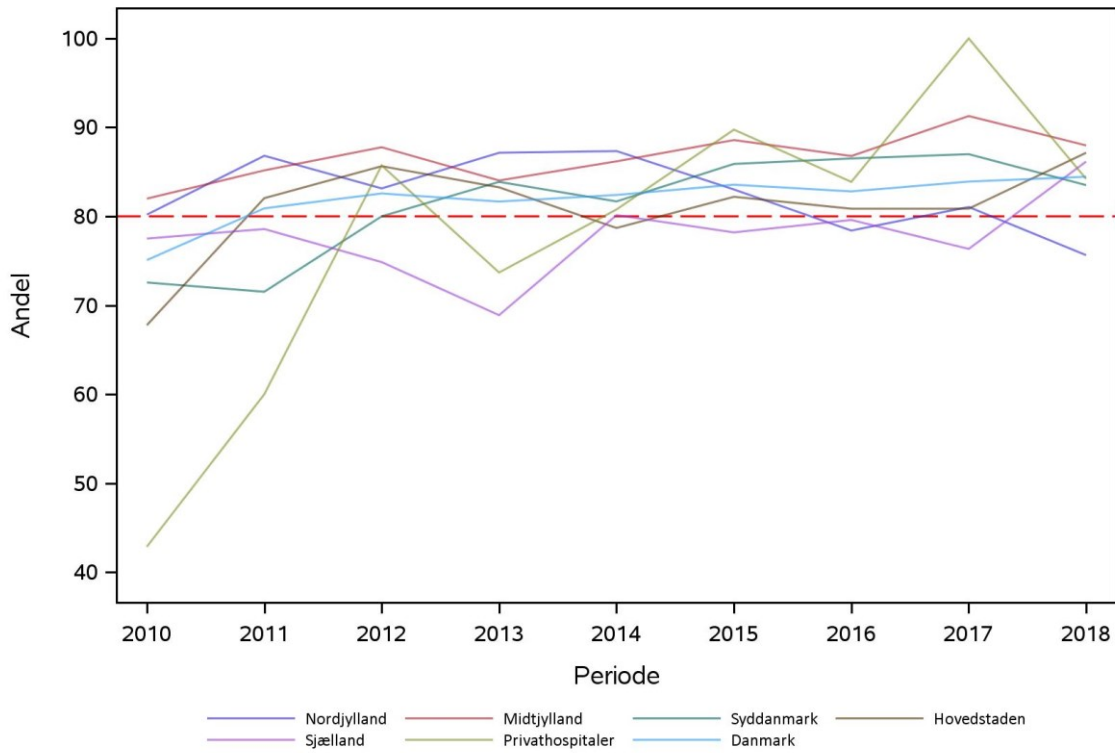
1. januar 2018 - 31. december 2018

Bilag 1

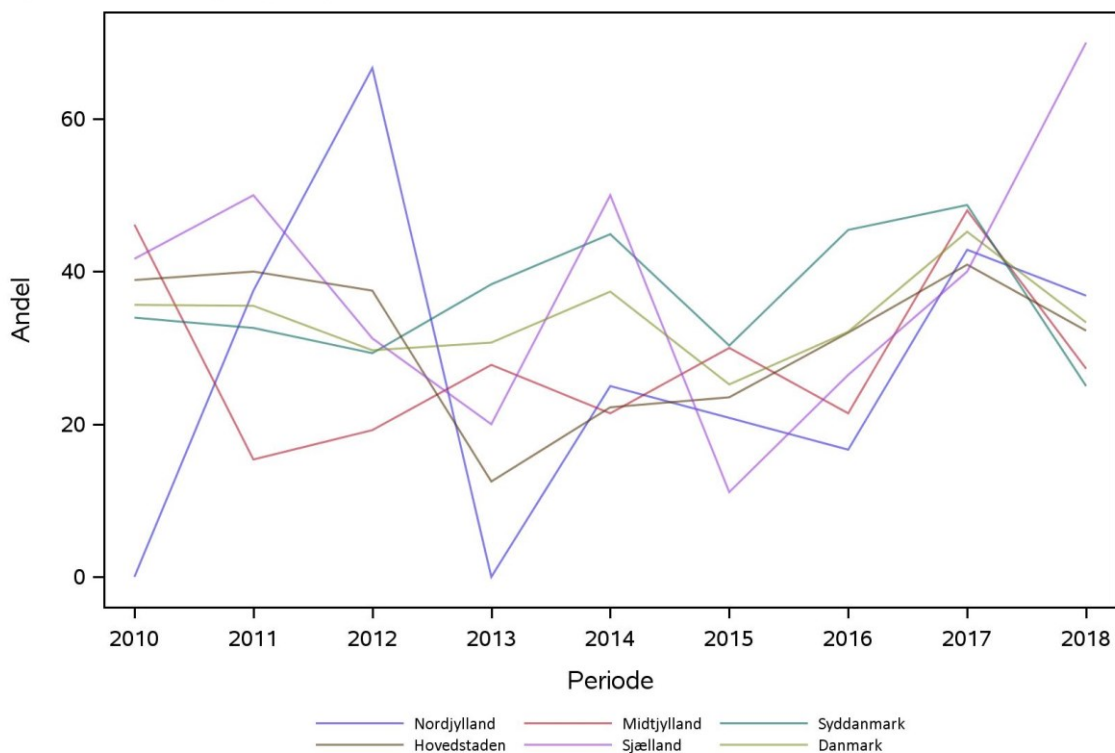
Supplerende trendfigurer til indikatorer

Regionsresultater

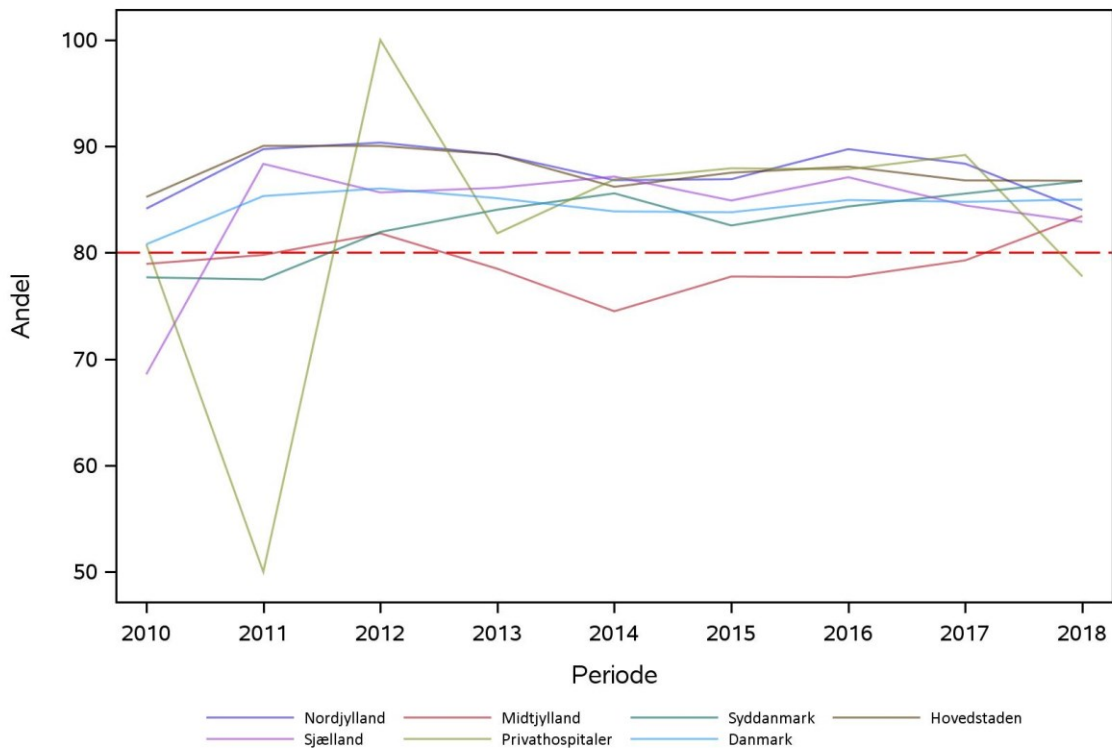
Indikator 03a: Urininkontinens - Subjektiv patient bedømmelse af succes efter primær slynge operation. Trendgraf på regionsniveau.



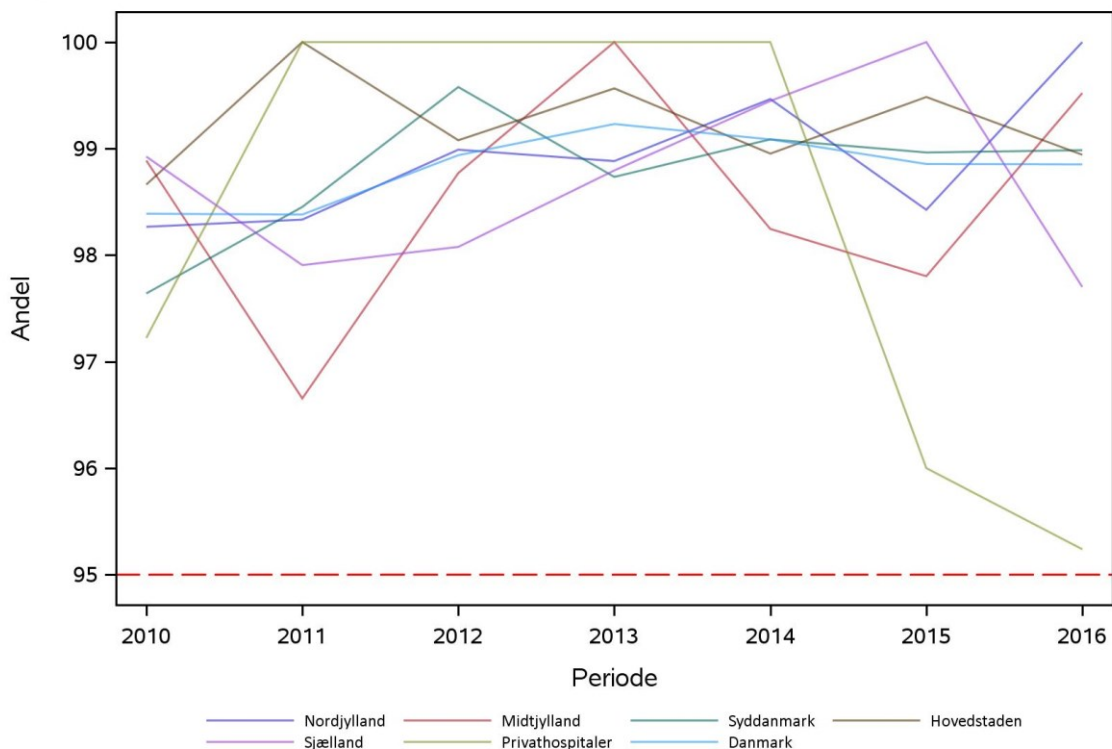
Indikator 03b: Urininkontinens - Subjektiv patient bedømmelse efter primær bulking operation. Trendgraf på regionsniveau.



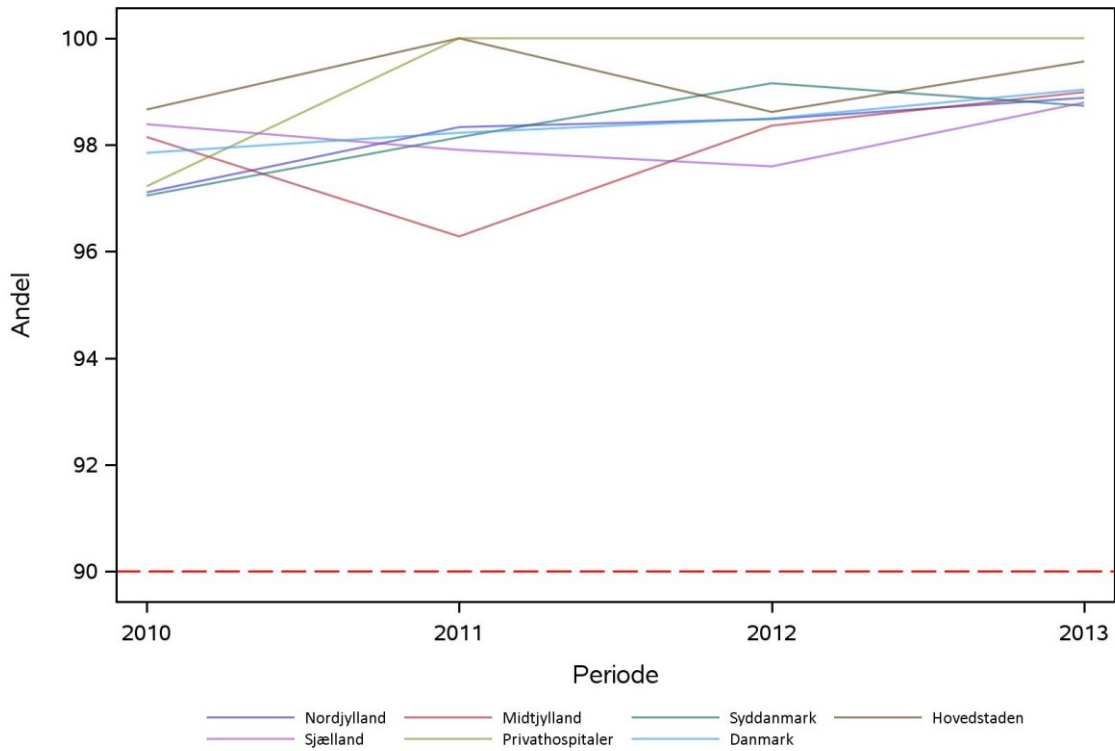
Indikator 07: Prolaps - Subjektiv patient-bedømmelse af primær prolapsoperation. Trendgraf på regionsniveau.



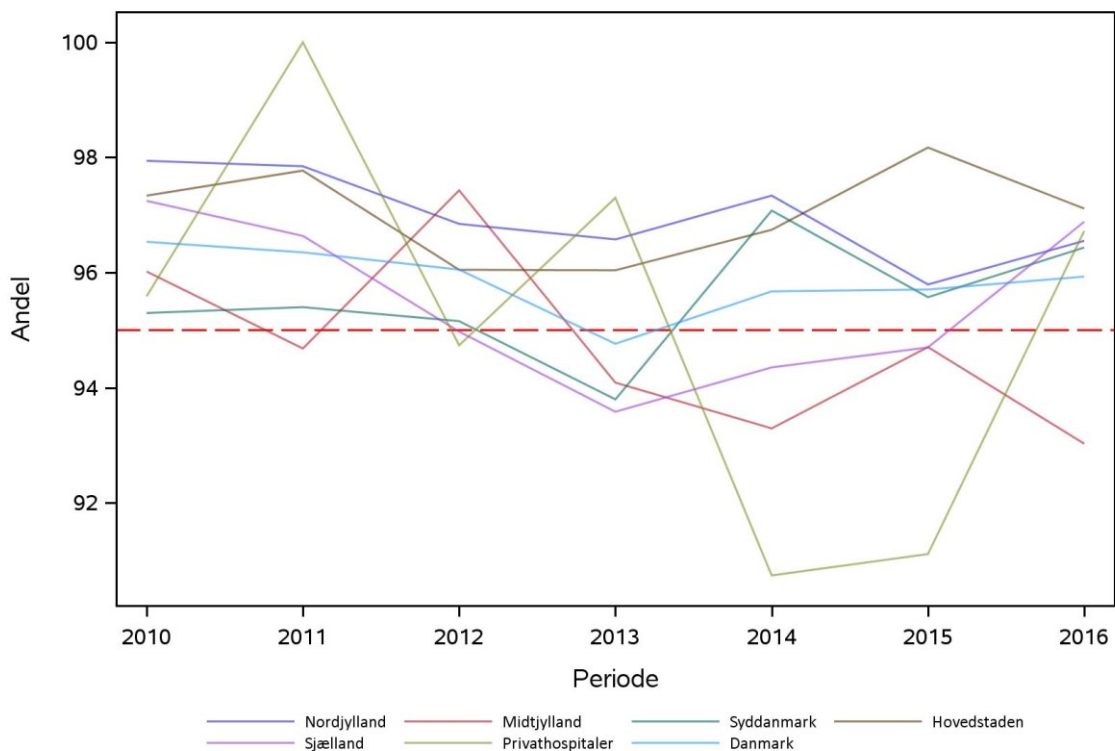
Indikator 11: Recidivoperation (2 år) efter slyngeoperation for inkontinens. Trendgraf på regionsniveau.



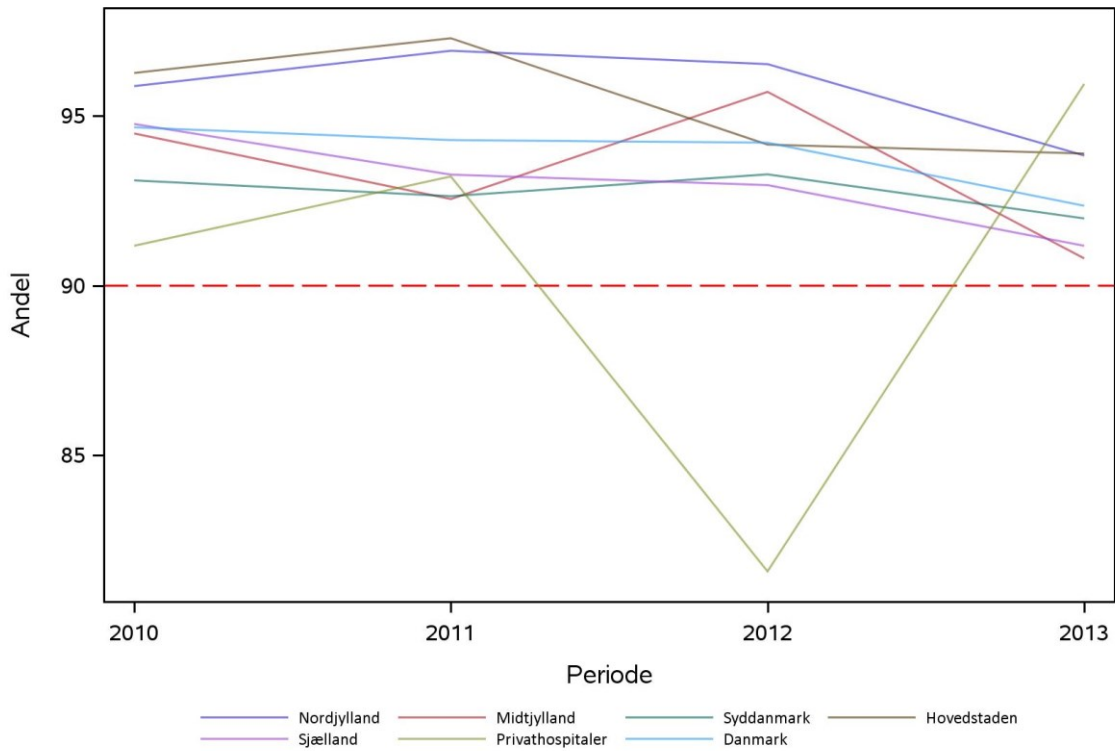
Indikator 12: Recidivoperation (5 år) efter slyngeoperation for inkontinens. Trendgraf på regionsniveau.



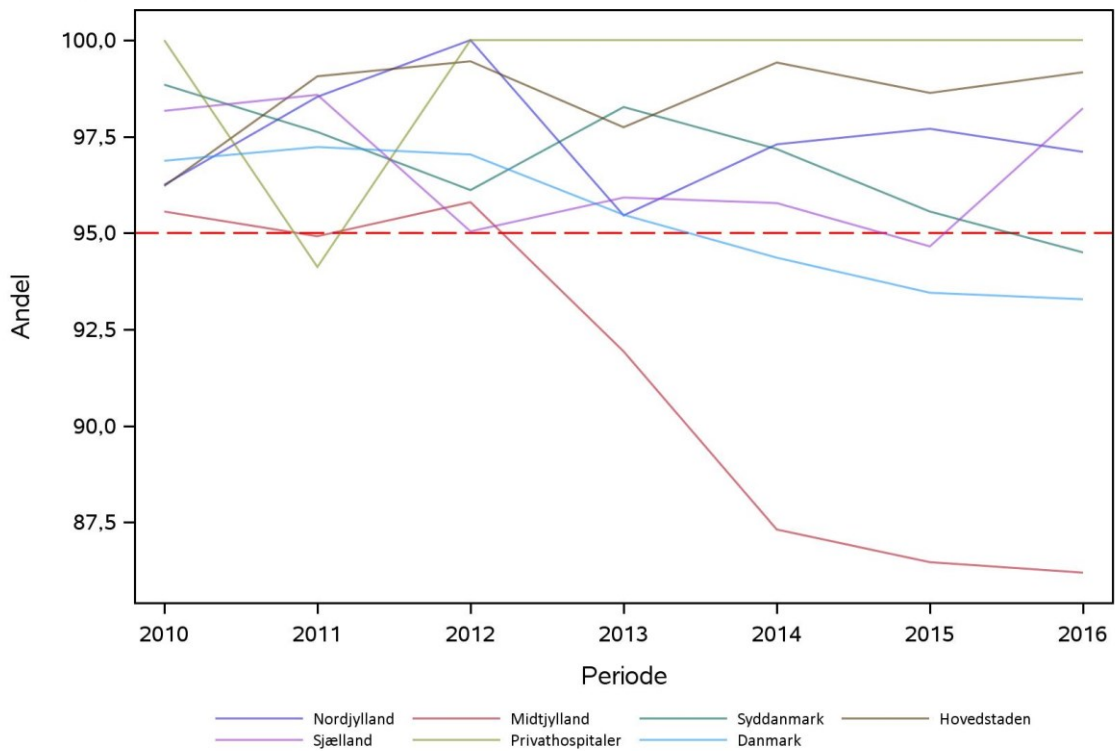
Indikator 13: Recidivoperation (2 år) forreste kompartment efter operation for prolaps. Trendgraf på regionsniveau.



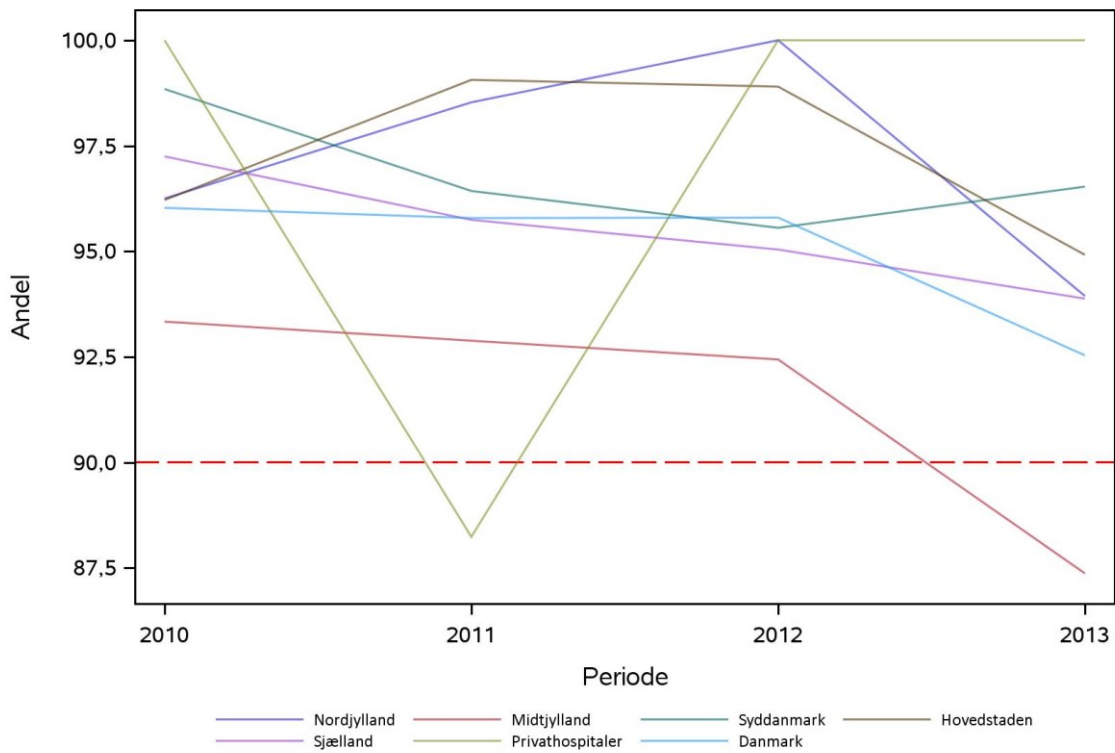
**Indikator 14: Recidivoperation (5 år) forreste kompartment efter operation for prolaps.
Trendgraf på regionsniveau.**



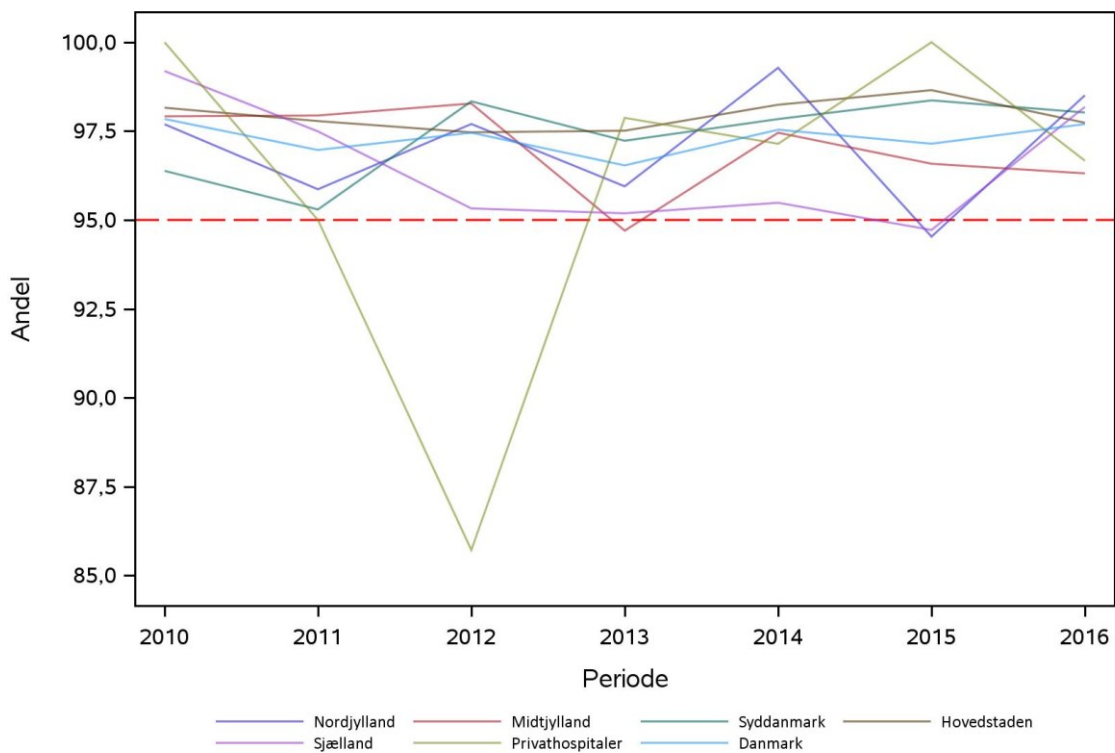
**Indikator 15: Recidivoperation (2 år) midterste kompartment efter operation for prolaps.
Trendgraf på regionsniveau.**



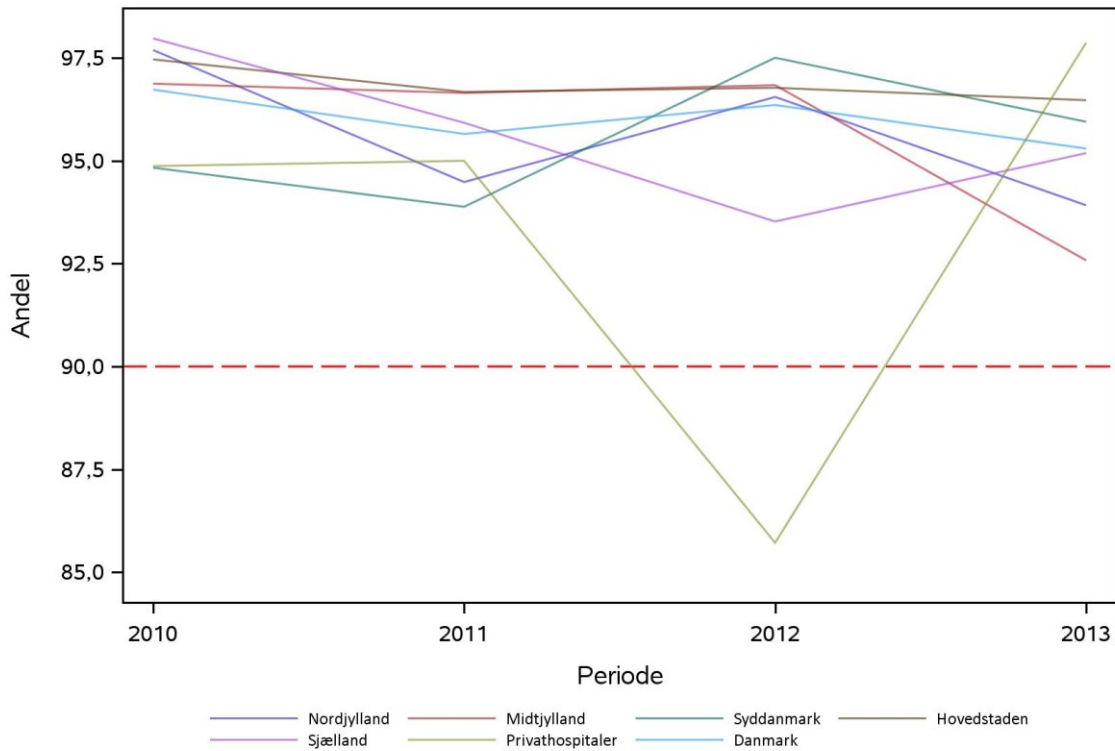
**Indikator 16: Recidivoperation (5 år) midterste kompartment efter operation for prolaps.
Trendgraf på regionsniveau.**



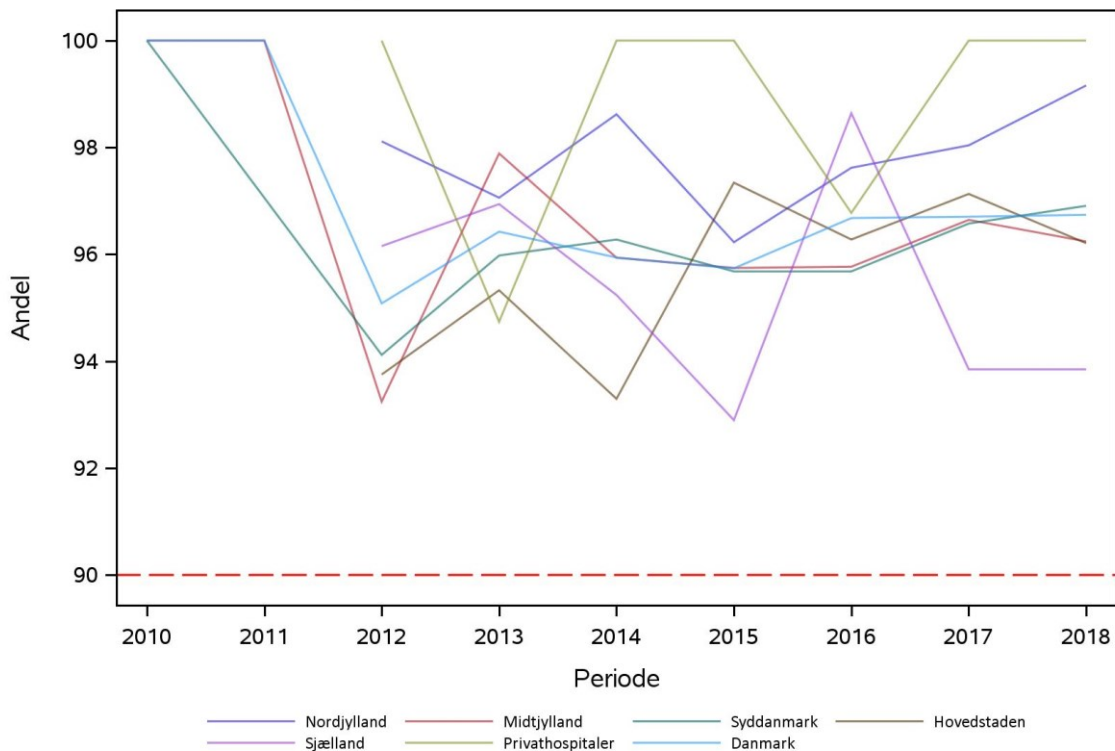
**Indikator 17: Recidivoperation (2 år) bagerste kompartment efter operation for prolaps.
Trendgraf på regionsniveau.**



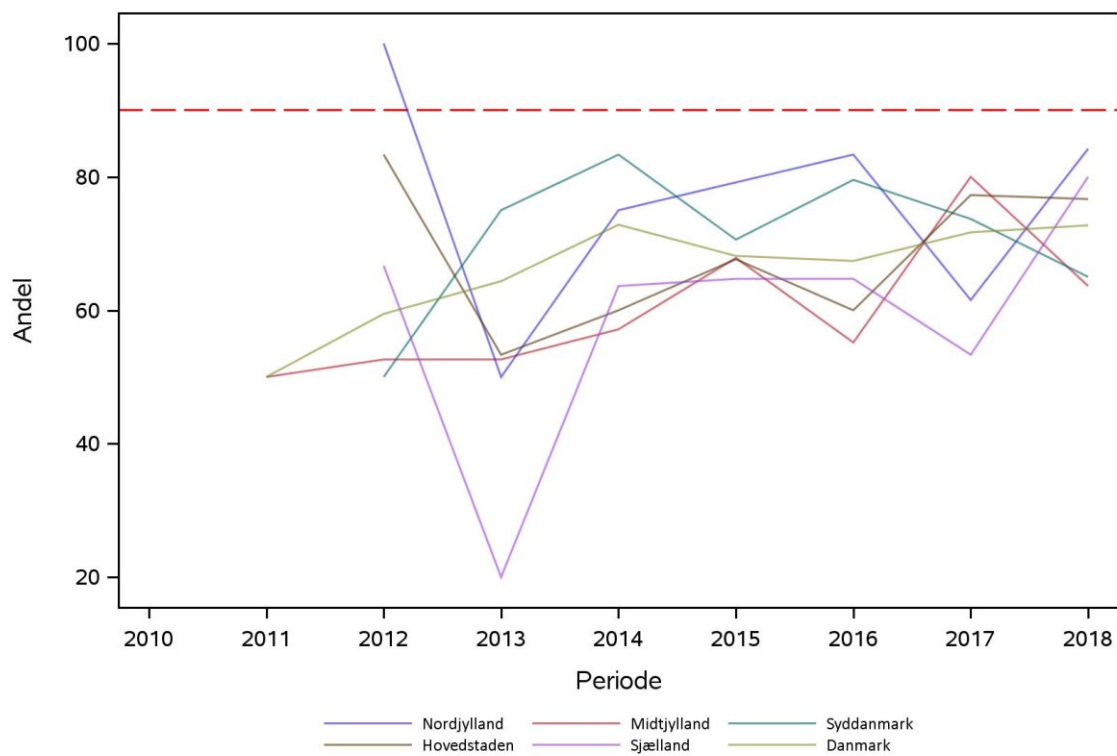
Indikator 18: Recidivoperation (5 år) bagerste kompartment efter operation for prolaps. Trendgraf på regionsniveau.



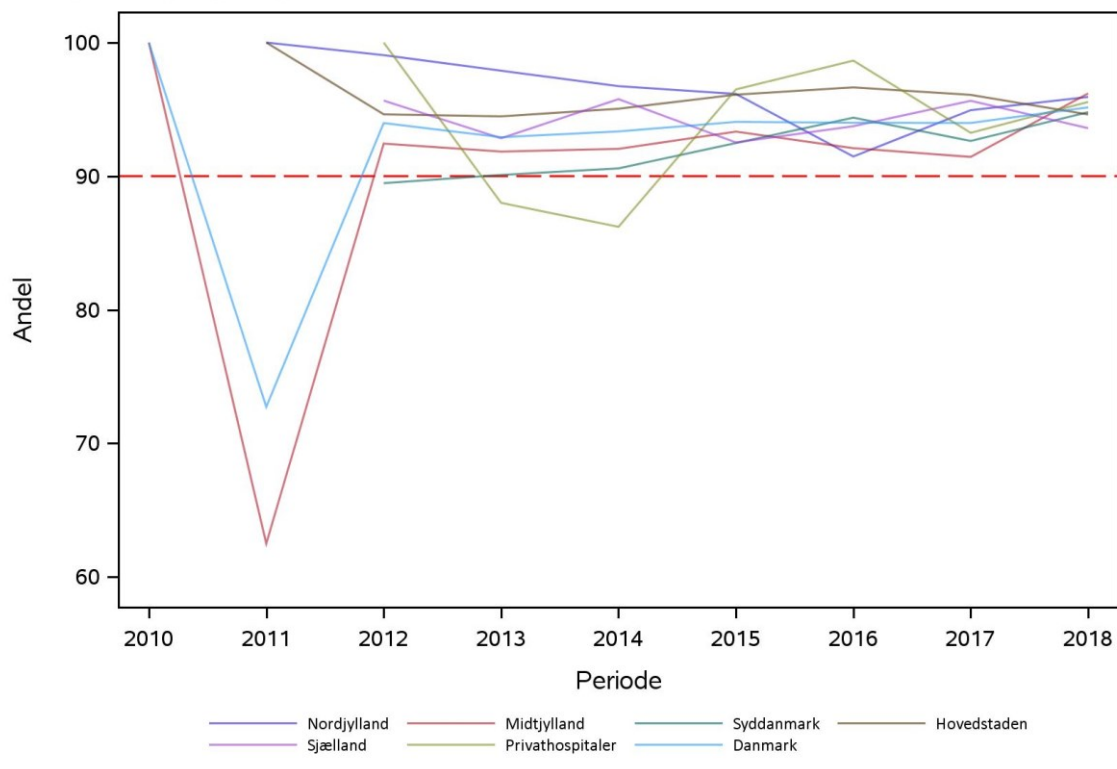
Indikator 19a: Inkontinens - Subjektiv patientbedømmelse efter primær slynge operation (PGI-I skala). Trendgraf på regionsniveau.



Indikator 19b: Inkontinens - Subjektiv patientbedømmelse efter primær bulking operation (PGI-I skala). Trendgraf på regionsniveau.



Indikator 20: Prolaps - Subjektiv patientbedømmelse efter primær prolapsoperation (PGI-I skala). Trendgraf på regionsniveau.

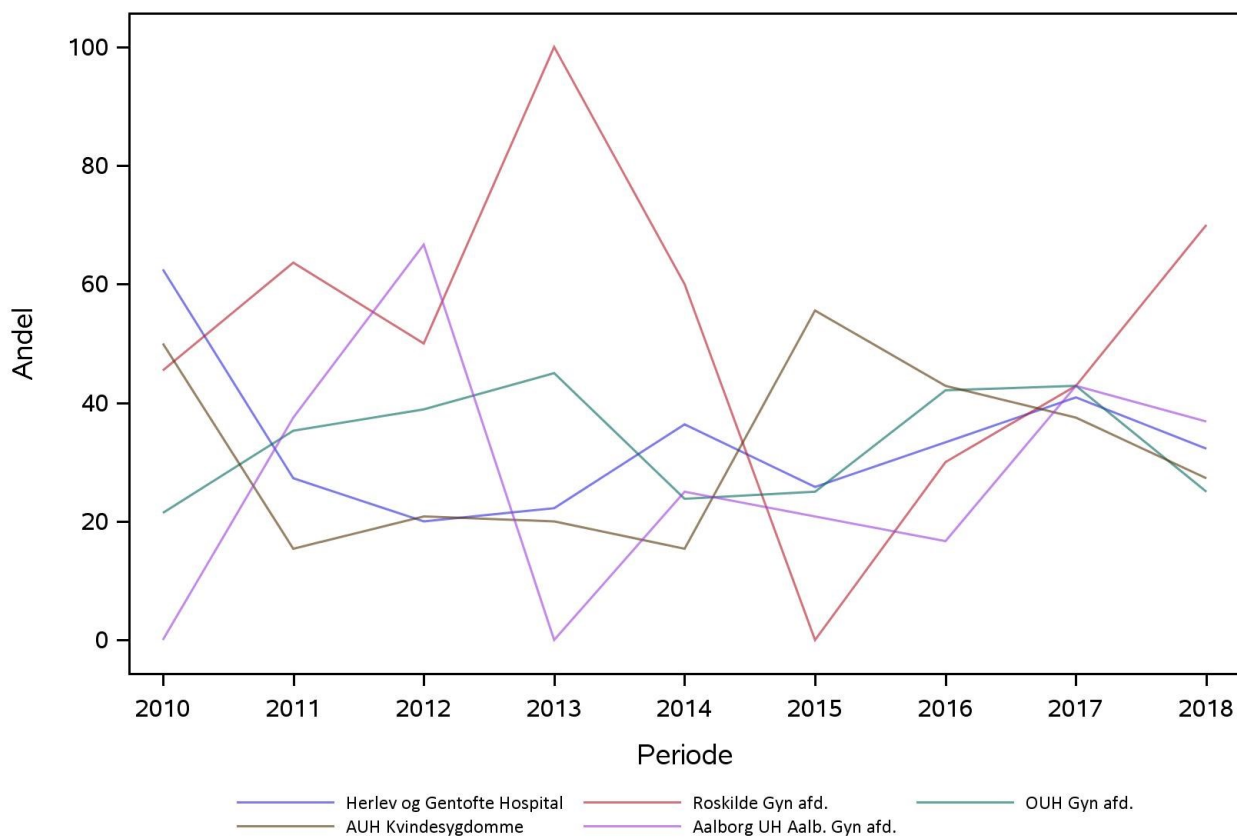


Bilag 1

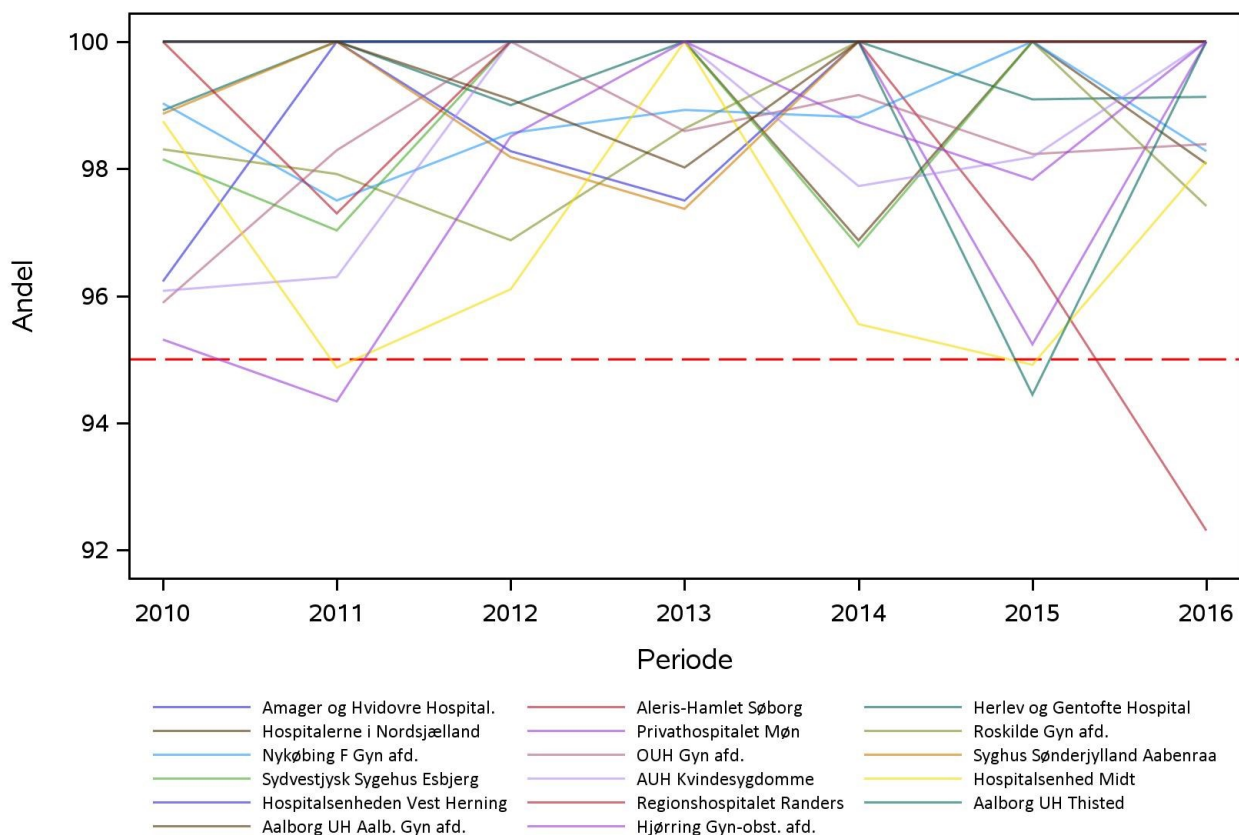
Supplerende trendfigurer til indikatorer

Afdelingsresultater

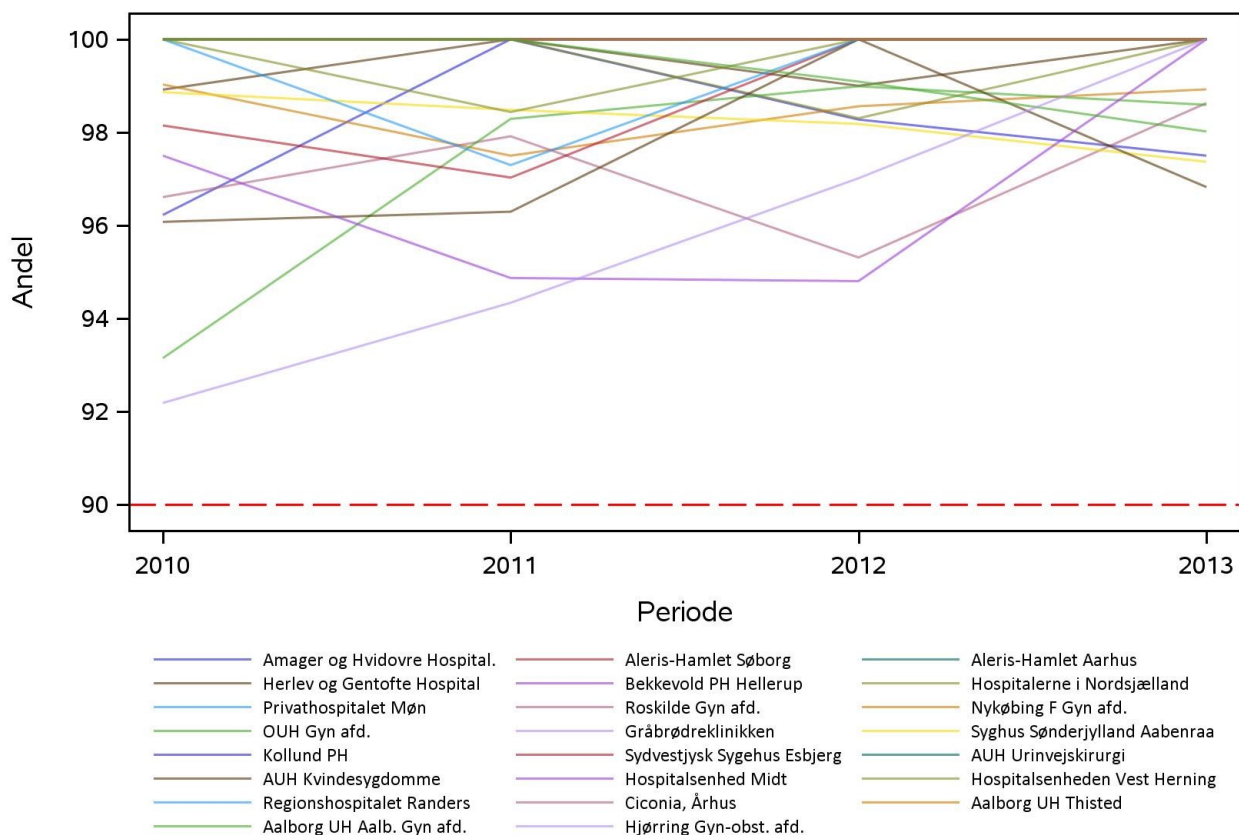
Indikator 03b: Urininkontinens - Subjektiv patient bedømmelse efter primær bulking operation. Trendgraf på afdelingsniveau.



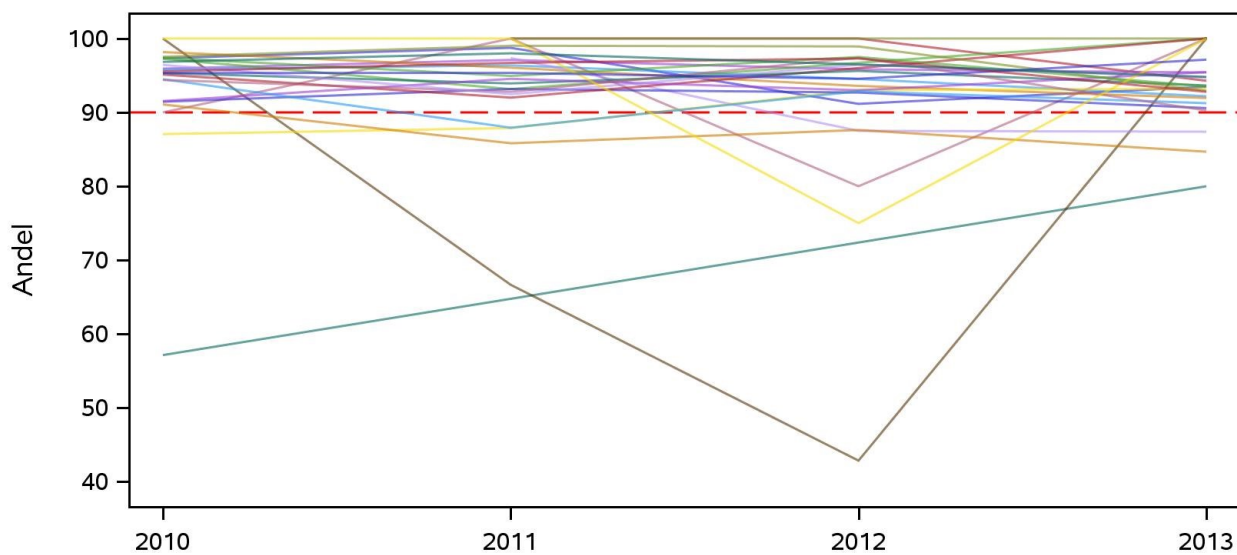
Indikator 11: Recidivoperation (2 år) efter slyngeoperation for inkontinens. Trendgraf på afdelingsniveau.



Indikator 12: Recidivoperation (5 år) efter slyngeoperation for inkontinens. Trendgraf på afdelingsniveau.

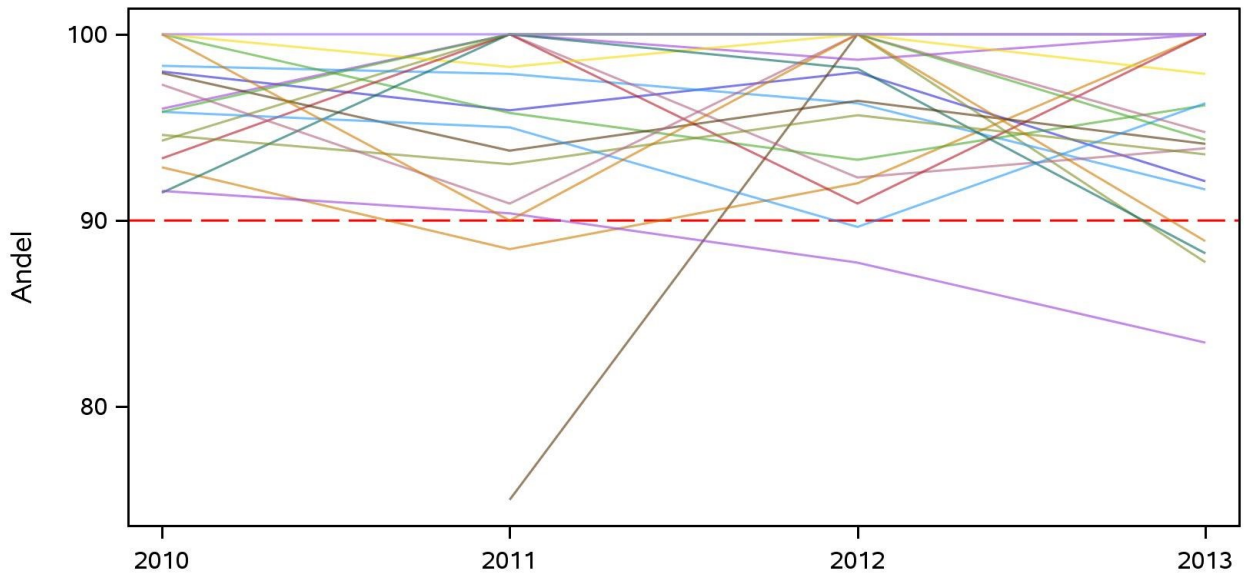


**Indikator 14: Recidivoperation (5 år) forreste kompartiment efter operation for prolaps.
Trendgraf på afdelingsniveau.**



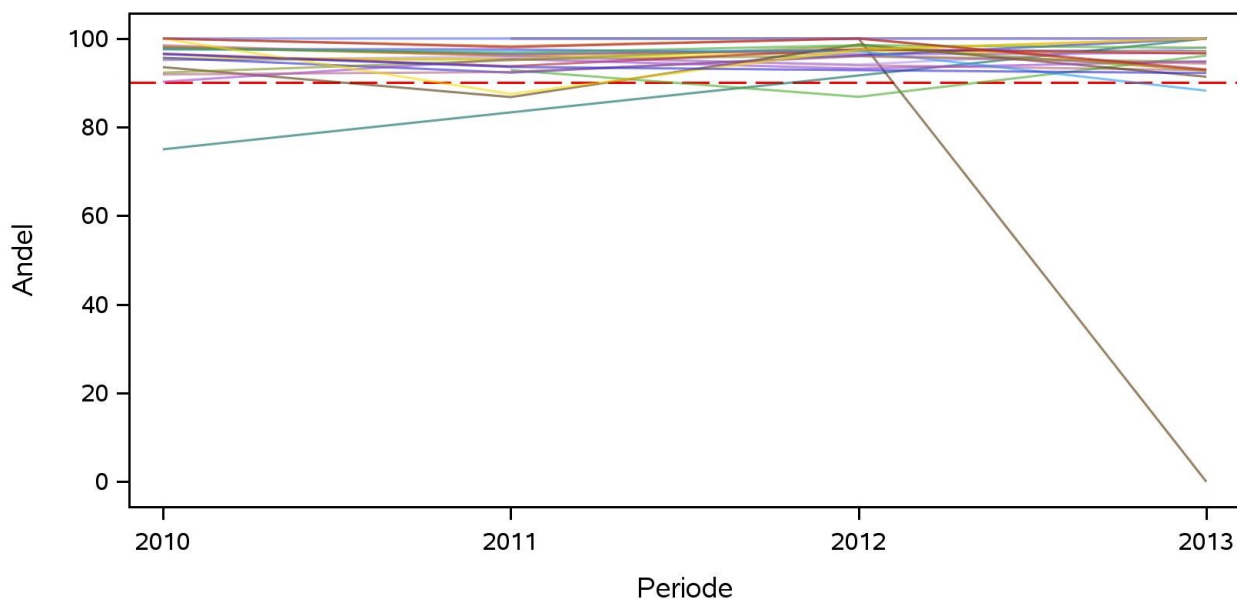
- | Periode | | |
|-------------------------------|-----------------------------|-------------------------------|
| Amager og Hvidovre Hospital. | Aleris-Hamlet Søborg | Aleris-Hamlet Aarhus |
| Aleris-Hamlet Aalborg | Herlev og Gentofte Hospital | Bekkevold PH Hellerup |
| Hospitalet i Nordsjælland | Privathospitalet Møn | Roskilde Gyn afd. |
| Holbæk Gyn afd. | Slagelse Gyn. afd. | Nykøbing F Gyn afd. |
| OUH Gyn afd. | Gråbrødrelinikken | Syghus Sønderjylland Aabenraa |
| Kollund PH | Sydvestjysk Sygehus Esbjerg | Regionshospitalet Horsens |
| Kolding Sygehus | AUH Kvindesygdomme | Hospitalsenhed Midt |
| Hospitalsenheden Vest Herning | Regionshospitalet Randers | Ciconia, Århus |
| Aalborg UH Thisted | Aalborg UH Aalb. Gyn afd. | Hjørring Gyn-obst. afd. |

**Indikator 16: Recidivoperation (5 år) midterste kompartiment efter operation for prolaps.
Trendgraf på afdelingsniveau.**



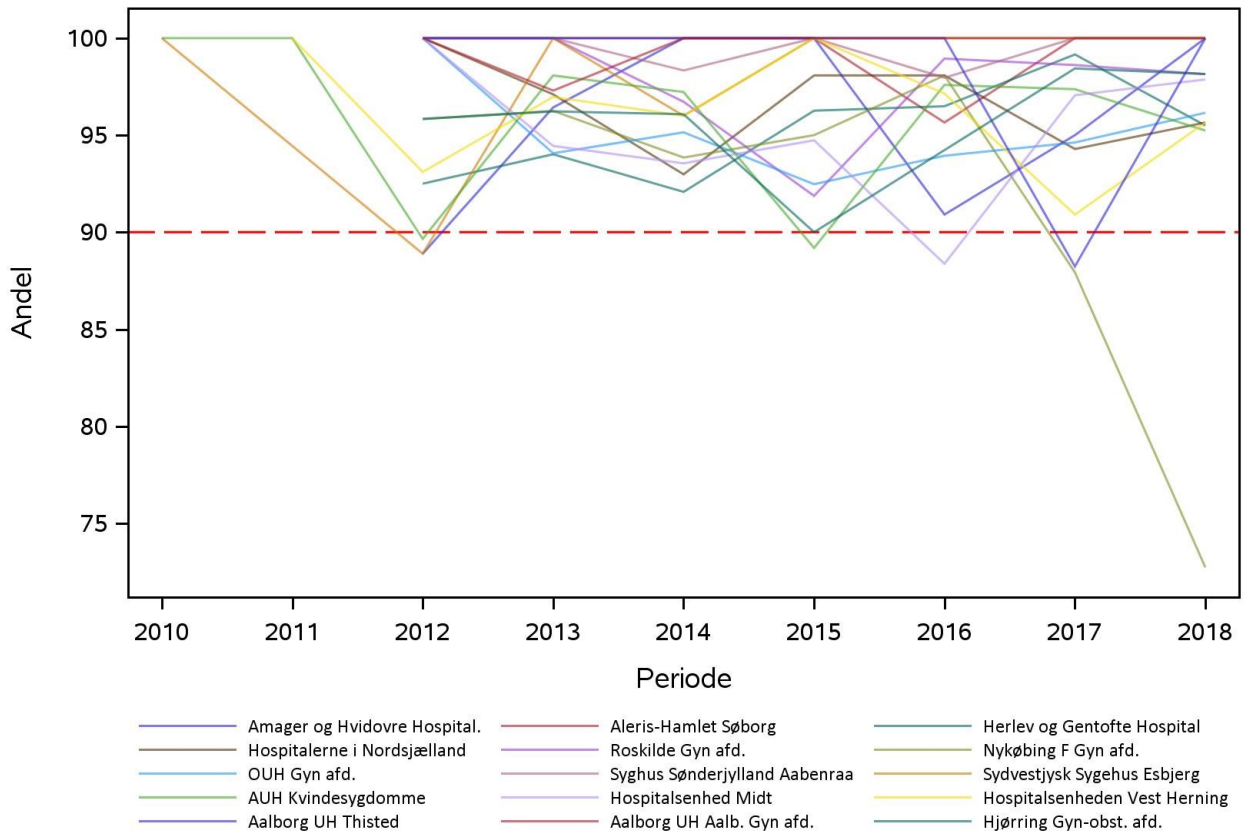
- | | | |
|-------------------------------|-----------------------------|-------------------------------|
| Amager og Hvidovre Hospital. | Aleris-Hamlet Søborg | Aleris-Hamlet Aarhus |
| Aleris-Hamlet Aalborg | Herlev og Gentofte Hospital | Hospitalerne i Nordsjælland |
| Roskilde Gyn afd. | Slagelse Gyn. afd. | Nykøbing F Gyn afd. |
| OUH Gyn afd. | Gråbrødreklinikken | Syghus Sønderjylland Aabenraa |
| Kollund PH | Sydvestjysk Sygehus Esbjerg | Regionshospitalet Horsens |
| Kolding Sygehus | AUH Kvindesygdomme | Hospitalsenhed Midt |
| Hospitalsenheden Vest Herning | Regionshospitalet Randers | Aalborg UH Thisted |
| Aalborg UH Aalb. Gyn afd. | Hjørring Gyn-obst. afd. | |

**Indikator 18: Recidivoperation (5 år) bagerste kompartment efter operation for prolaps.
Trendgraf på afdelingsniveau.**

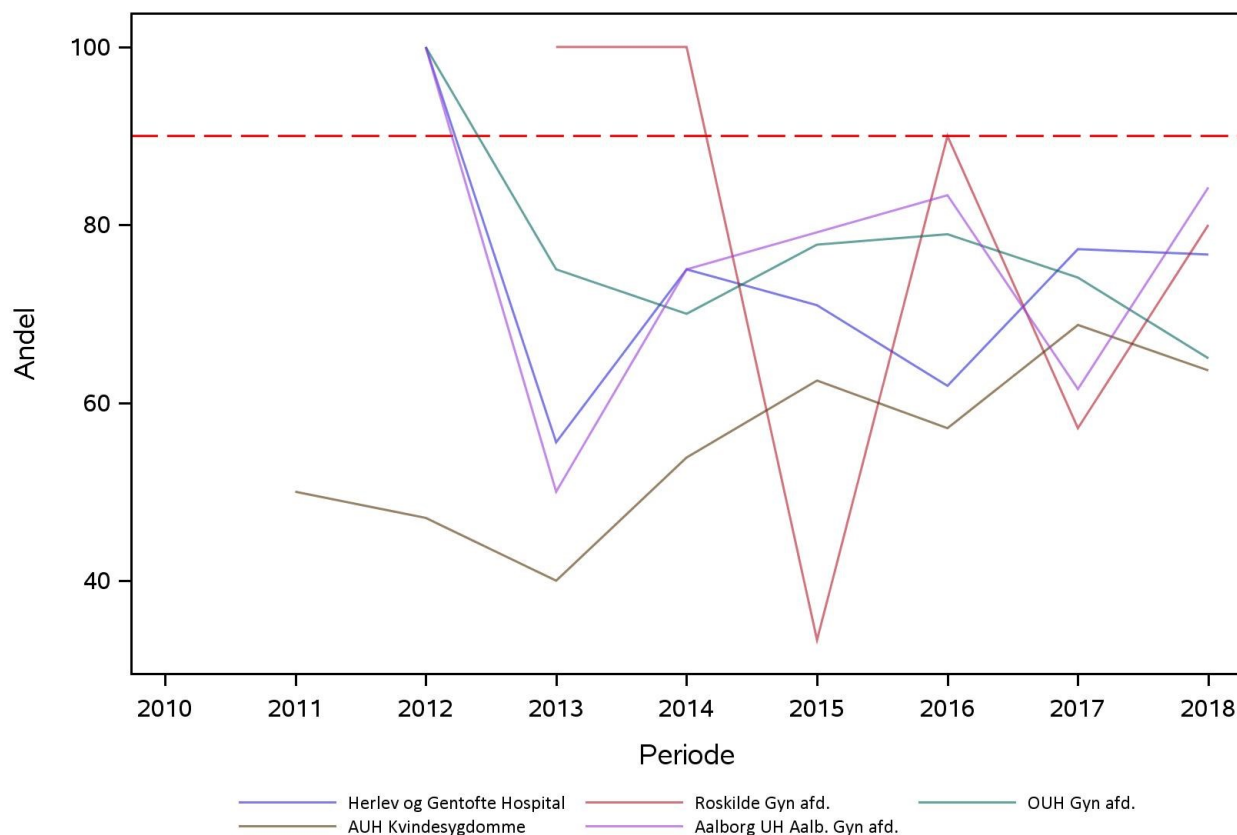


- | | | |
|------------------------------|-------------------------------|-------------------------------|
| Amager og Hvidovre Hospital. | Aleris-Hamlet Søborg | Aleris-Hamlet Aarhus |
| Aleris-Hamlet Aalborg | Herlev og Gentofte Hospital | Hospitallerne i Nordsjælland |
| Privathospitalet Møn | Roskilde Gyn afd. | Holbæk Gyn afd. |
| Slagelse Gyn. afd. | Nykøbing F Gyn afd. | OUH Gyn afd. |
| Gråbrødreklinikken | Syghus Sønderjylland Aabenraa | Kollund PH |
| Sydvestjysk Sygehus Esbjerg | Regionshospitalet Horsens | Kolding Sygehus |
| AUH Kvindesygdomme | Hospitalsenhed Midt | Hospitalsenheden Vest Herning |
| Regionshospitalet Randers | Ciconia, Århus | Aalborg UH Thisted |
| Aalborg UH Aalb. Gyn afd. | Hjørring Gyn-obst. afd. | |

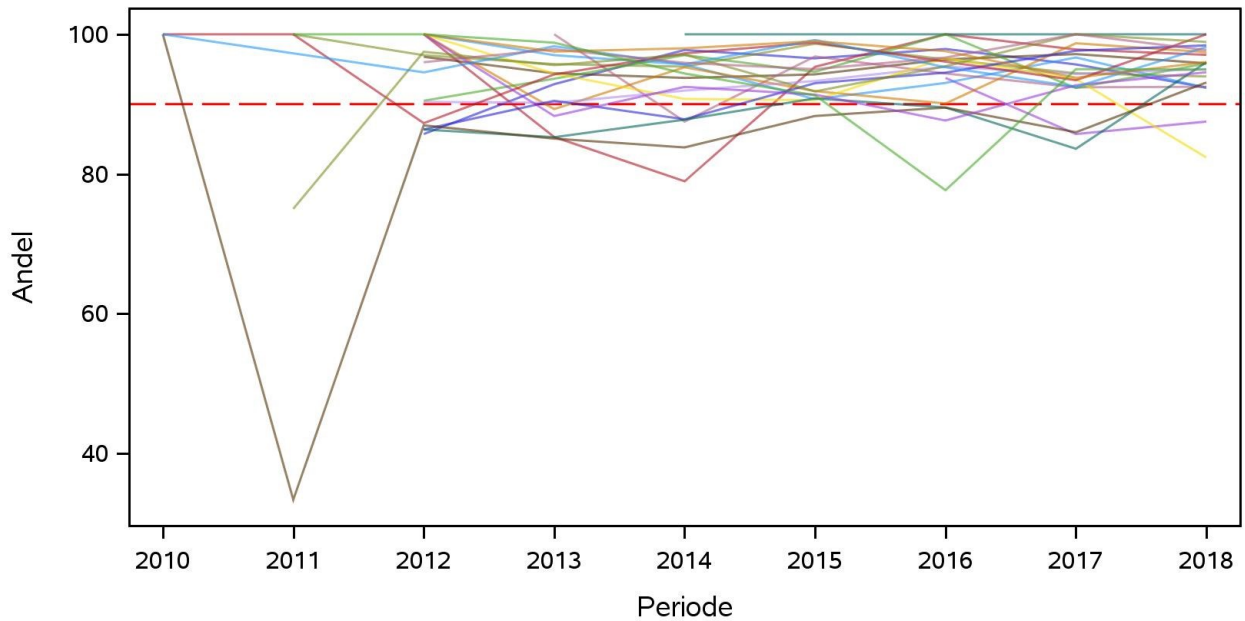
Indikator 19a: Inkontinens - Subjektiv patientbedømmelse efter primær slyng operation (PGI-I skala). Trendgraf på afdelingsniveau.



Indikator 19b: Inkontinens - Subjektiv patientbedømmelse efter primær bulking operation (PGI-I skala). Trendgraf på afdelingsniveau.



Indikator 20: Prolaps - Subjektiv patientbedømmelse efter primær prolapsoperation (PGI-I skala). Trendgraf på afdelingsniveau.



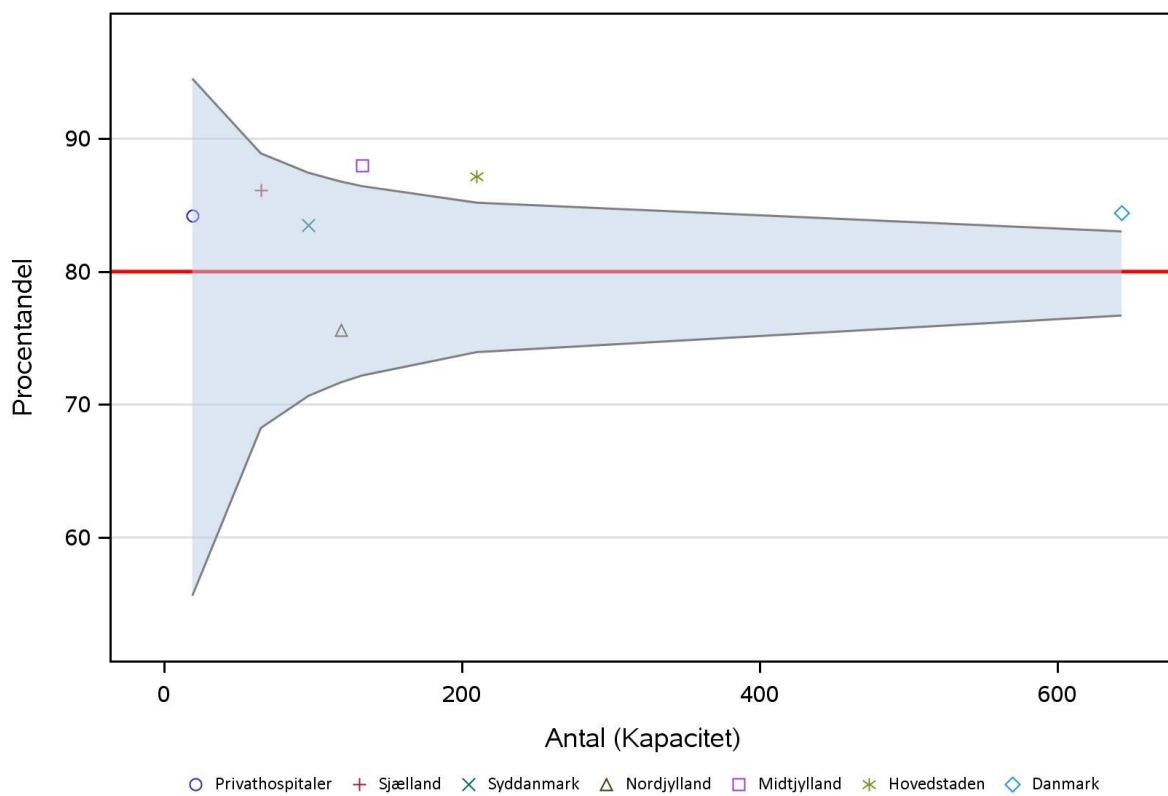
- | | | |
|------------------------------|---------------------------|-------------------------------|
| Amager og Hvidovre Hospital. | Aleris-Hamlet Søborg | Aleris-Hamlet Aalborg |
| Herlev og Gentofte Hospital | Capio CFR A/S Lyngby | Hospitalerne i Nordsjælland |
| Roskilde Gyn afd. | Holbæk Gyn afd. | Slagelse Gyn. afd. |
| Nykøbing F Gyn afd. | OUH Gyn afd. | Syghus Sønderjylland Aabenraa |
| Sydvestjysk Sygehus Esbjerg | Regionshospitalet Horsens | Kolding Sygehus |
| AUH Kvindesygdomme | Hospitalsenhed Midt | Hospitalsenheden Vest Herning |
| Regionshospitalet Randers | Aalborg UH Thisted | Aalborg UH Aalb. Gyn afd. |
| Hjørring Gyn-obst. afd. | | |

Bilag 2

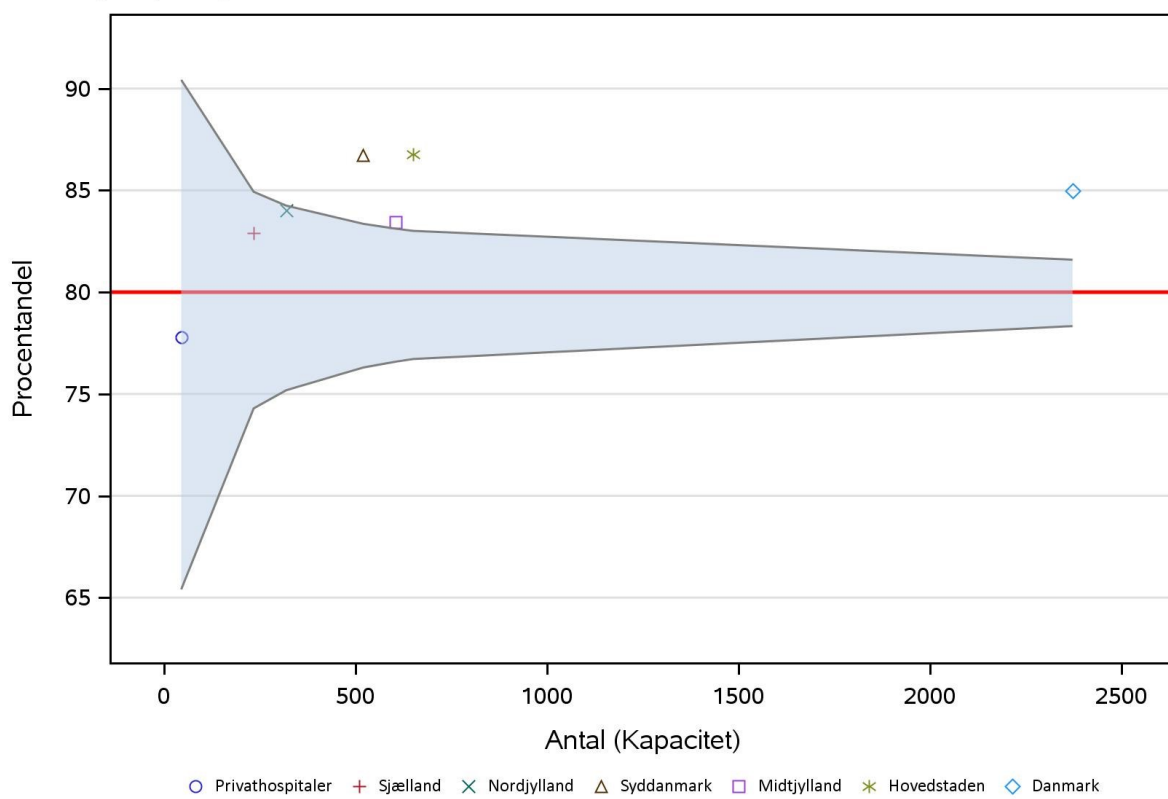
Supplerende funnelplots til indikatorer

Regionsresultater

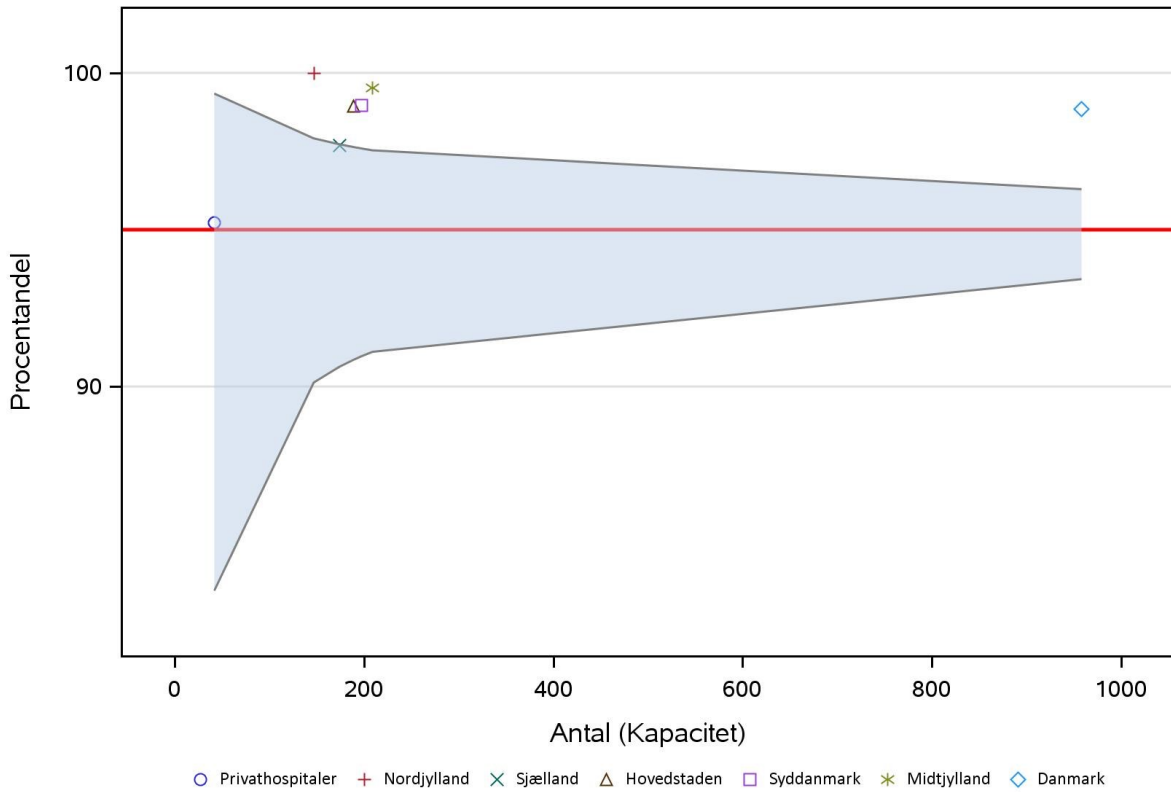
Indikator 03a: Urininkontinens - Subjektiv patient bedømmelse af succes efter primær slynge operation. Funnelploj på regionsniveau.



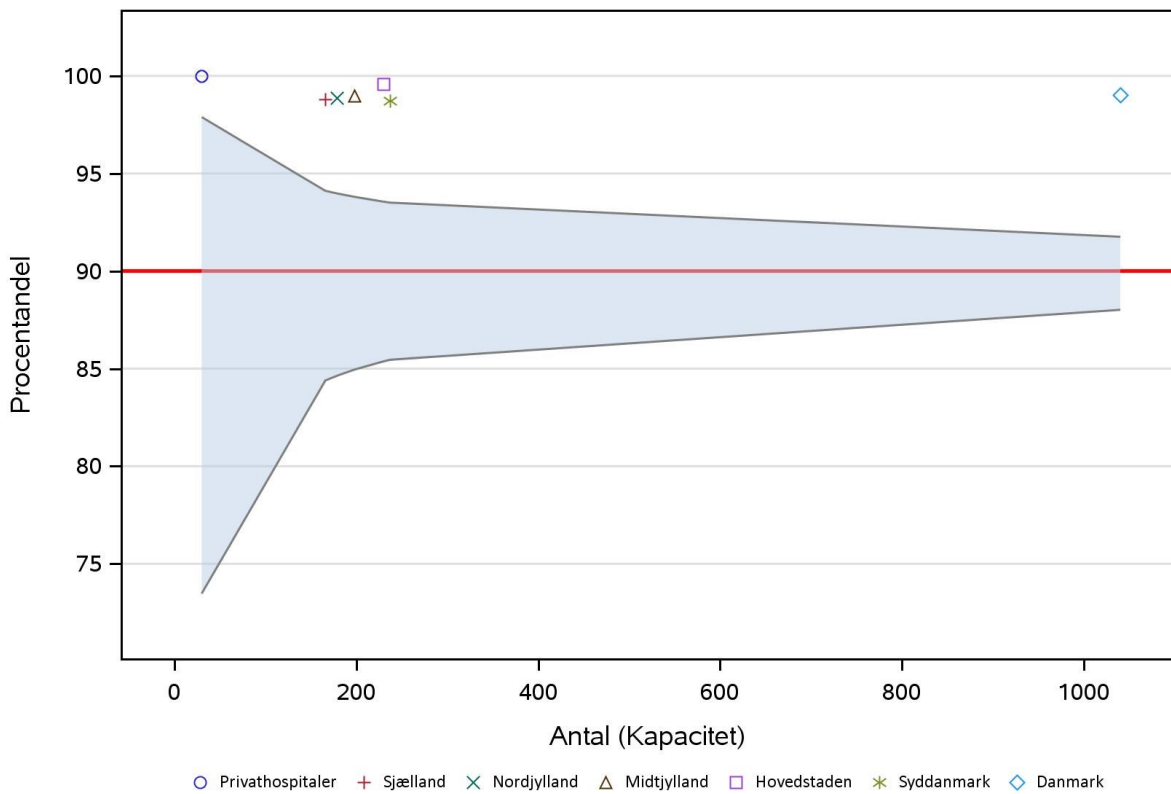
Indikator 07: Prolaps - Subjektiv patient-bedømmelse af primær prolapsoperation. Funnelploj på regionsniveau.



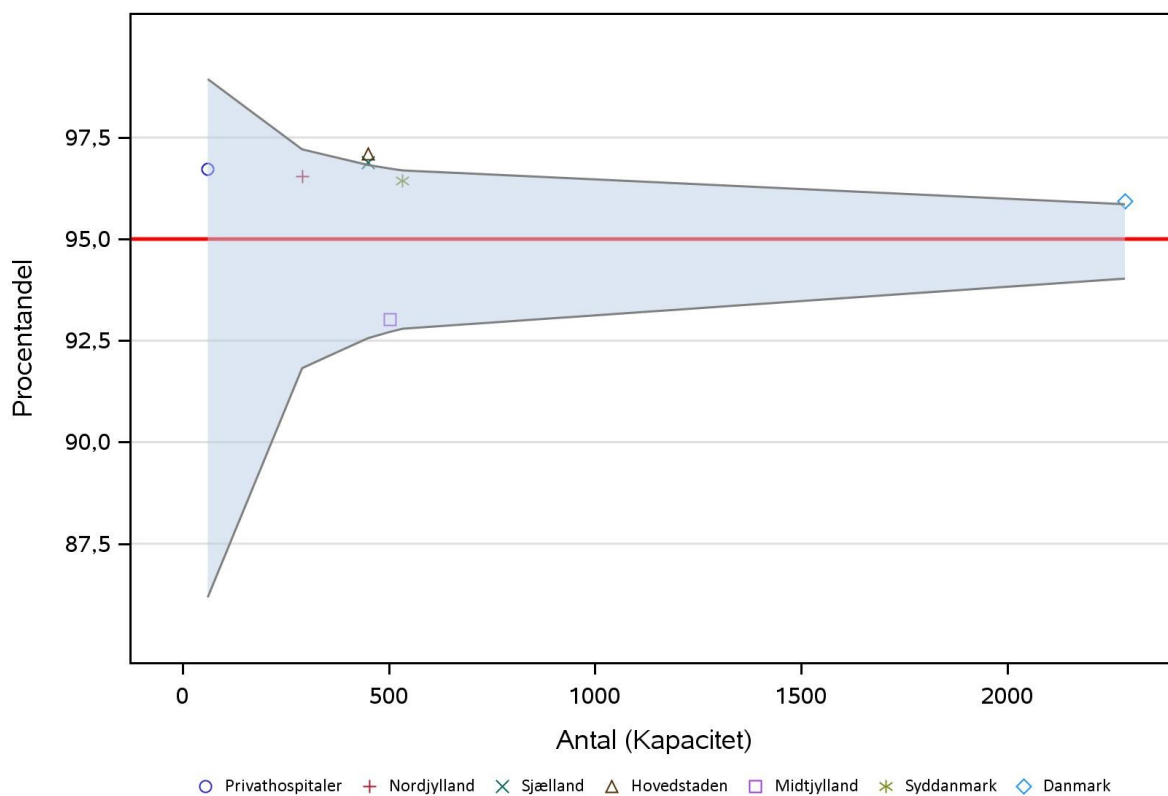
Indikator 11: Recidivoperation (2 år) efter slyngeoperation for inkontinens. Funnelplot på regionsniveau.



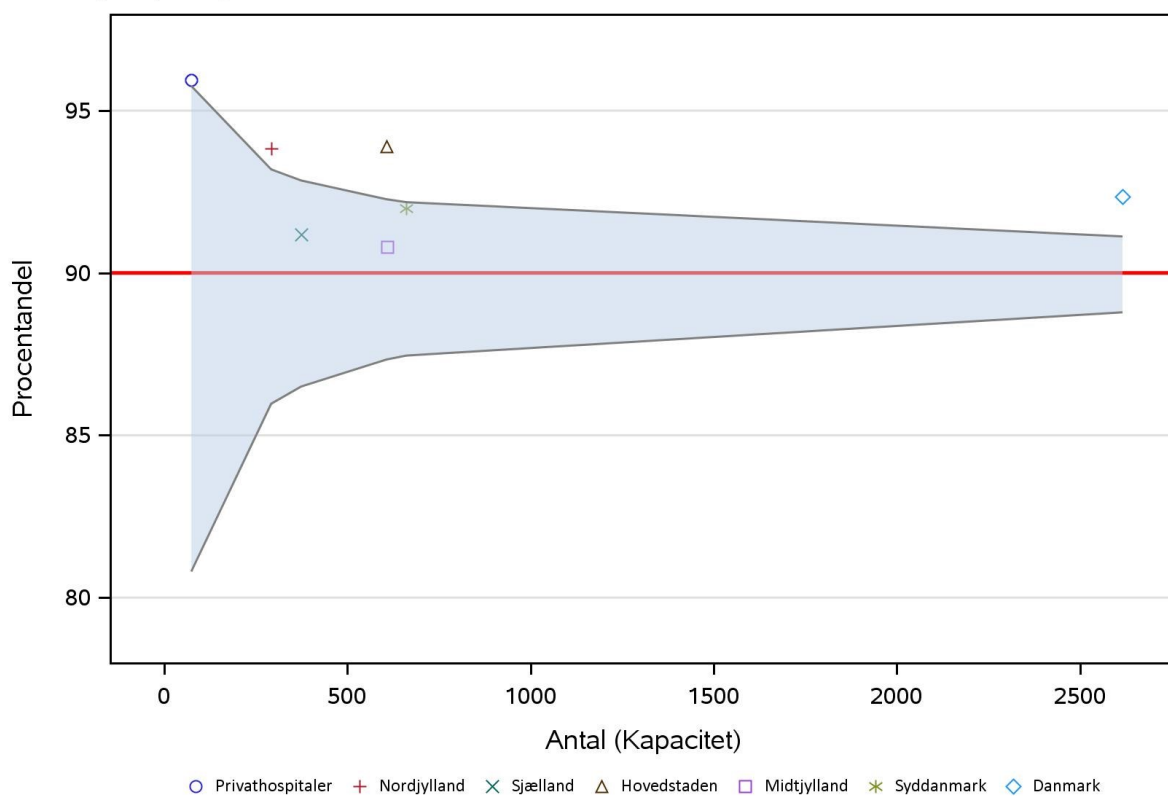
Indikator 12: Recidivoperation (5 år) efter slyngeoperation for inkontinens. Funnelplot på regionsniveau.



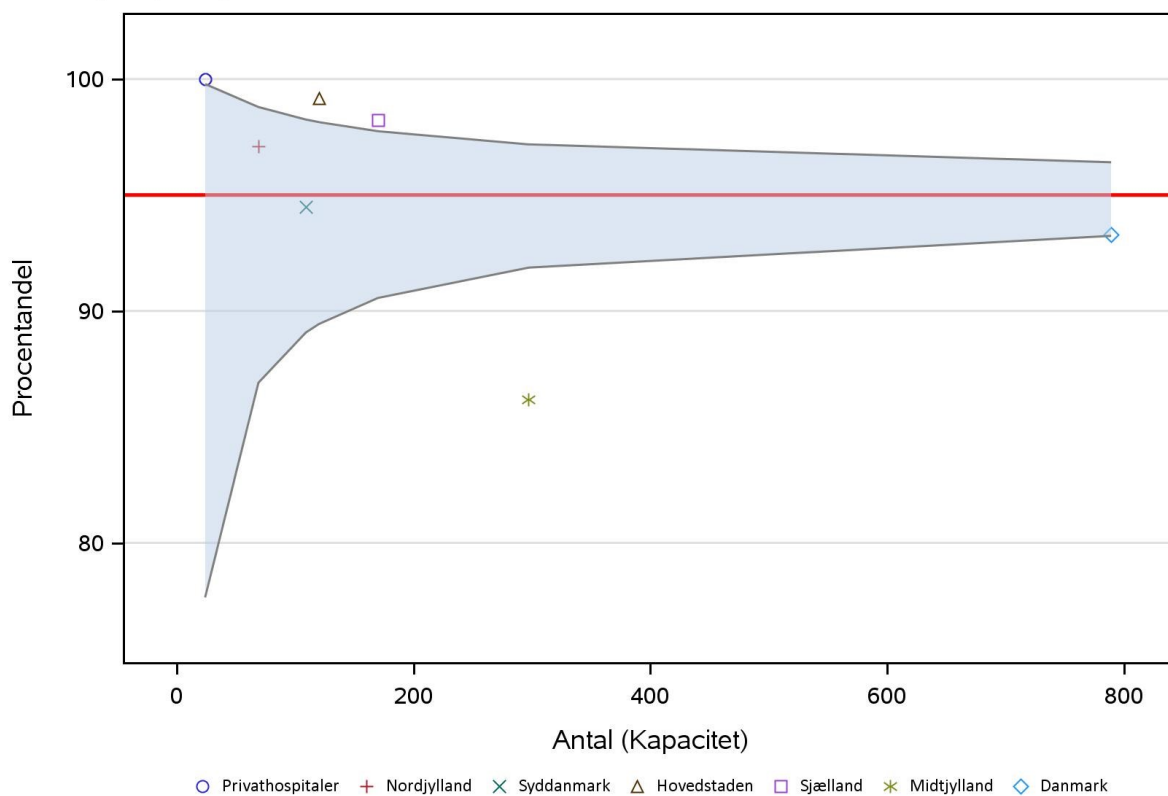
**Indikator 13: Recidivoperation (2 år) forreste kompartment efter operation for prolaps.
Funnelploot på regionsniveau.**



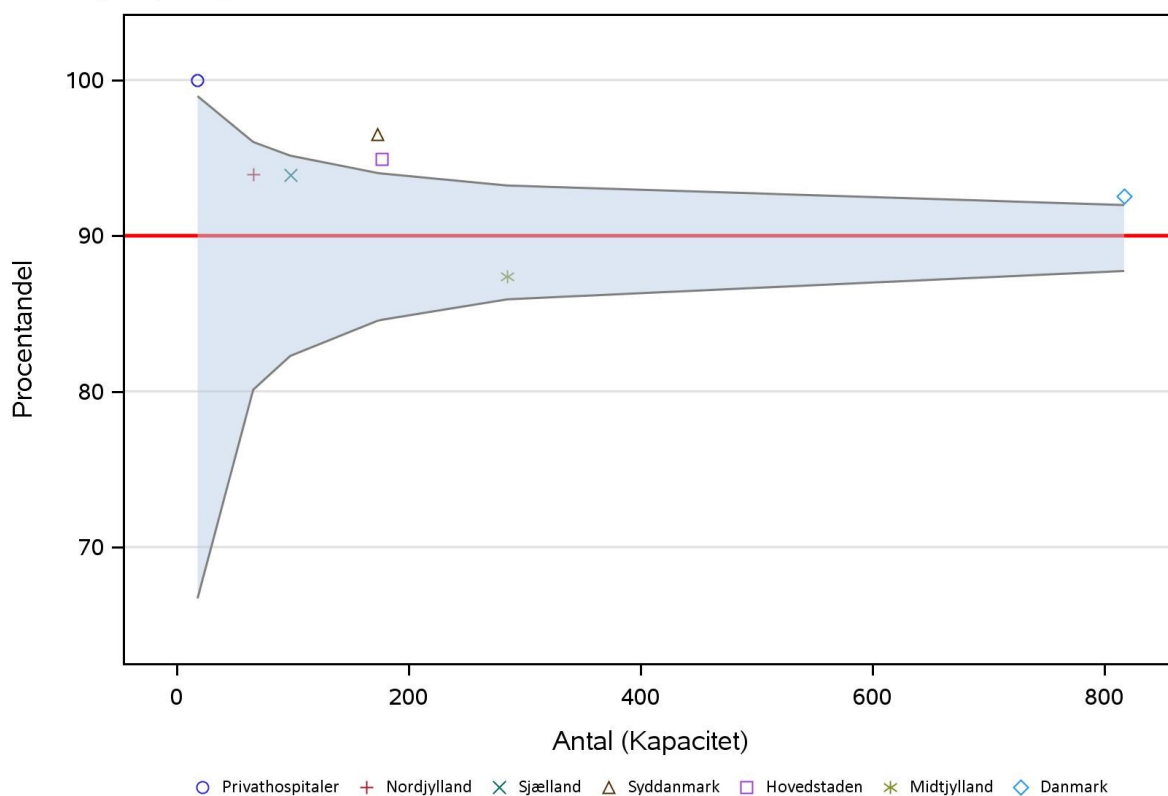
**Indikator 14: Recidivoperation (5 år) forreste kompartment efter operation for prolaps.
Funnelploot på regionsniveau.**



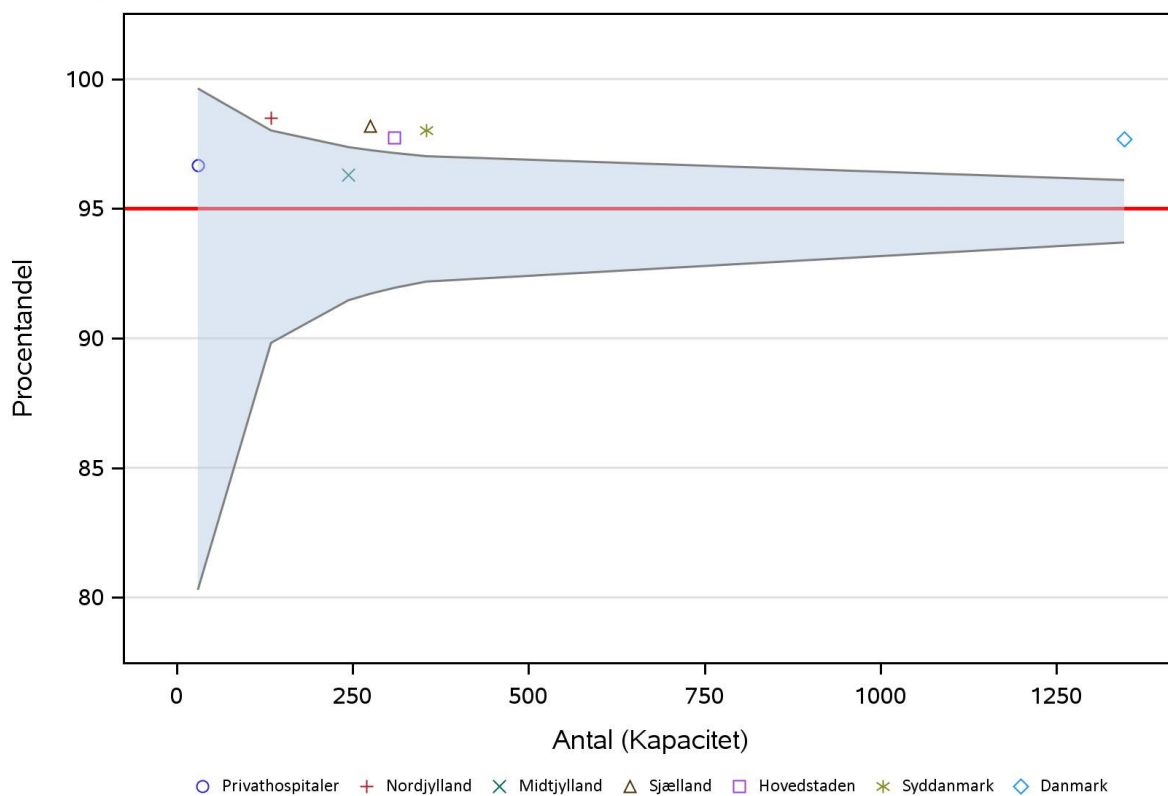
**Indikator 15: Recidivoperation (2 år) midterste kompartment efter operation for prolaps.
Funnelplot på regionsniveau.**



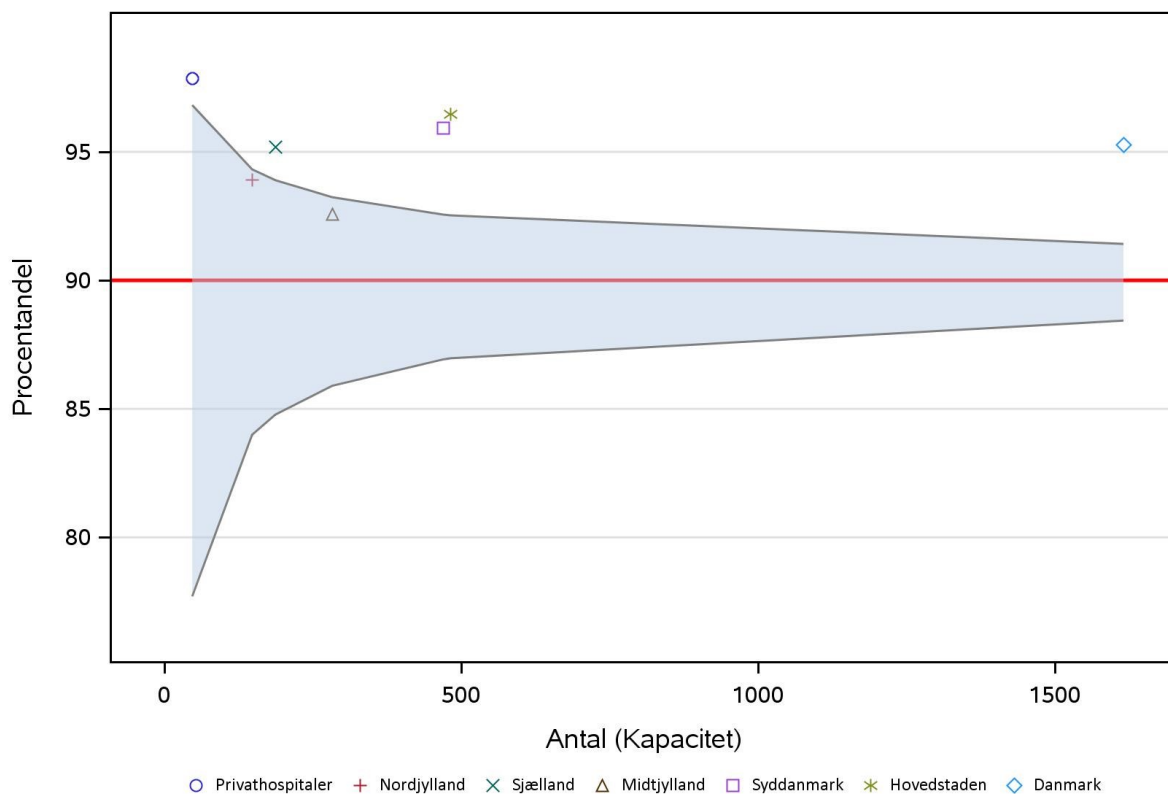
**Indikator 16: Recidivoperation (5 år) midterste kompartment efter operation for prolaps.
Funnelplot på regionsniveau.**



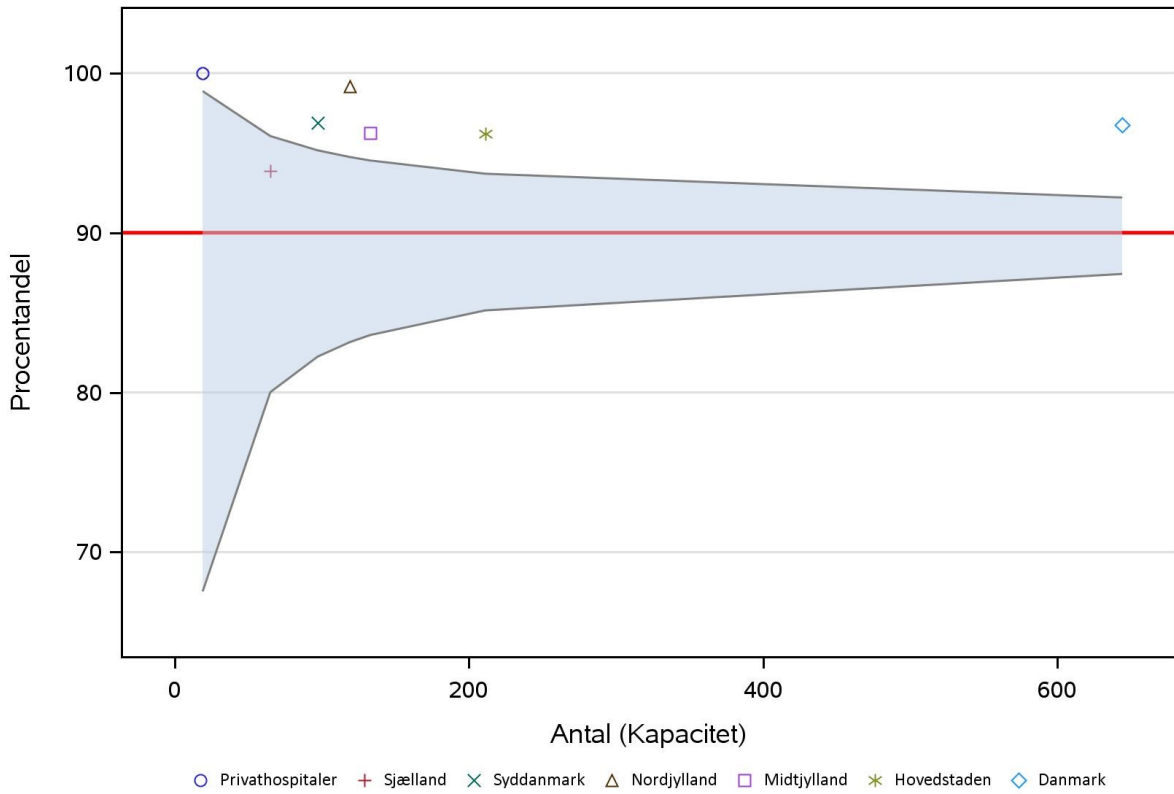
**Indikator 17: Recidivoperation (2 år) bagerste kompartiment efter operation for prolaps.
Funnelplot på regionsniveau.**



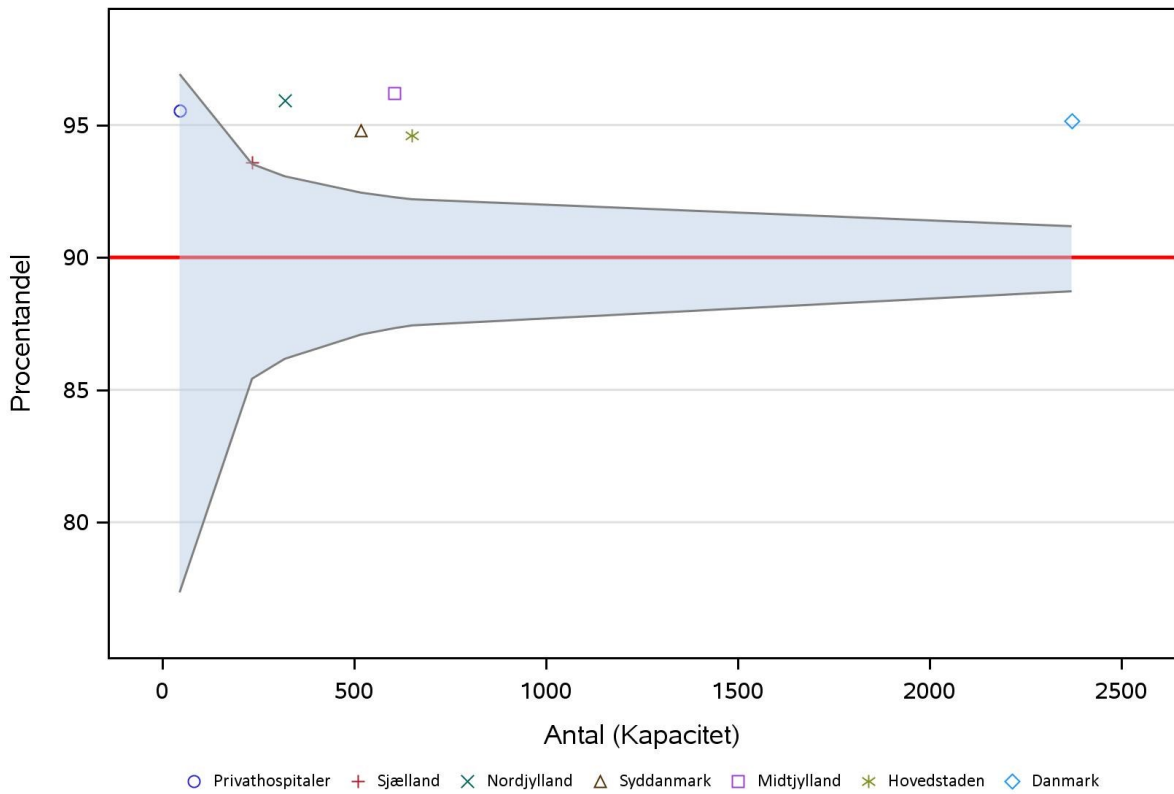
**Indikator 18: Recidivoperation (5 år) bagerste kompartiment efter operation for prolaps.
Funnelplot på regionsniveau.**



Indikator 19a: Inkontinens - Subjektiv patientbedømmelse efter primær slynge operation (PGI-I skala). Funnelploj på regionsniveau.



Indikator 20: Prolaps - Subjektiv patientbedømmelse efter primær prolapsoperation (PGI-I skala). Funnelploj på regionsniveau.

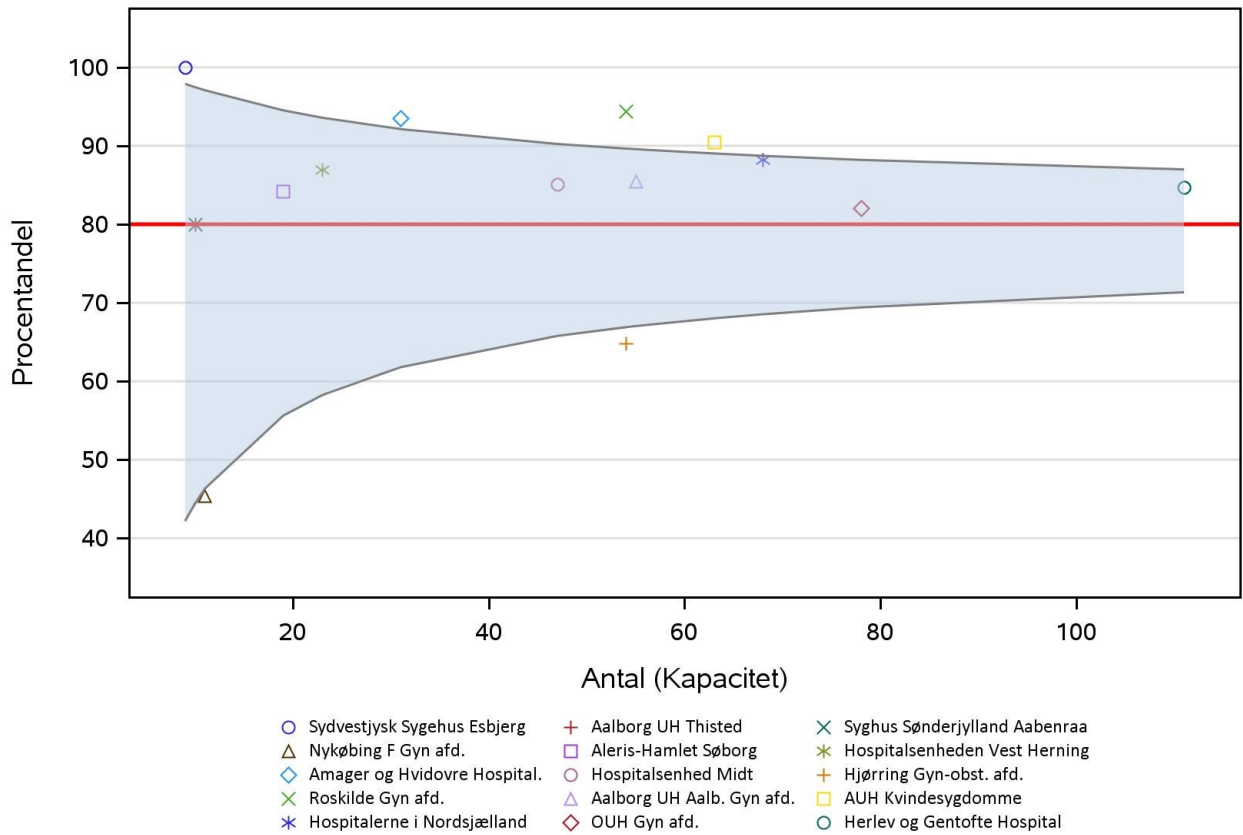


Bilag 2

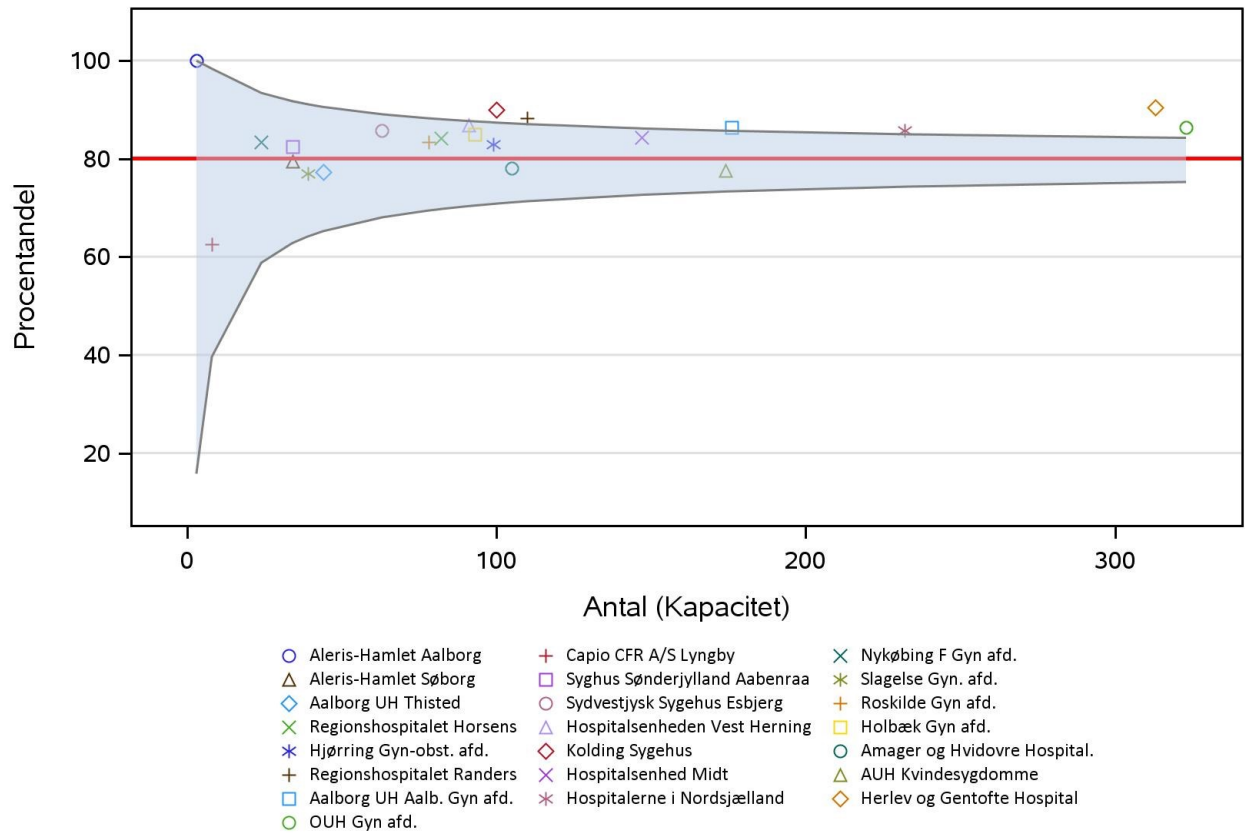
Supplerende funnelplots til indikatorer

Afdelingsresultater

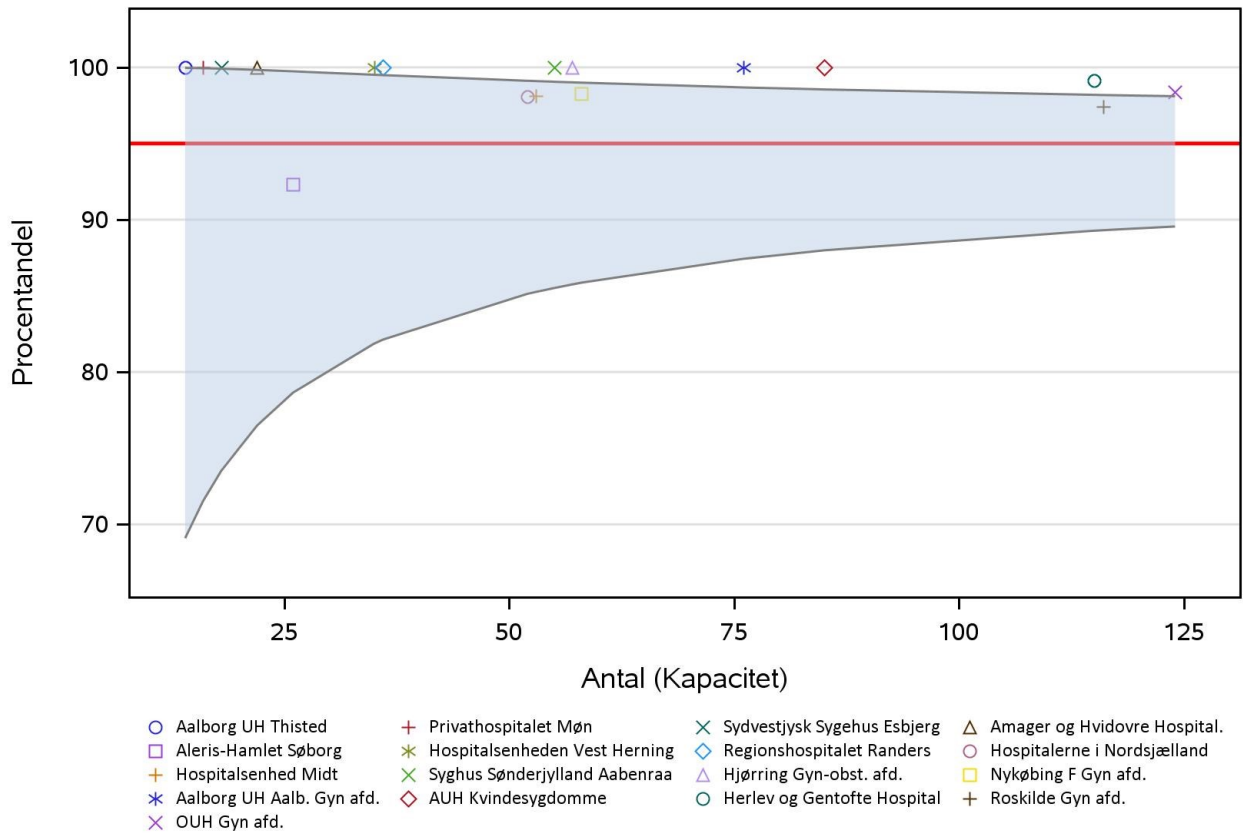
Indikator 03a: Urininkontinens - Subjektiv patient bedømmelse af succes efter primær slynge operation. Funnelploj på afdelingsniveau.



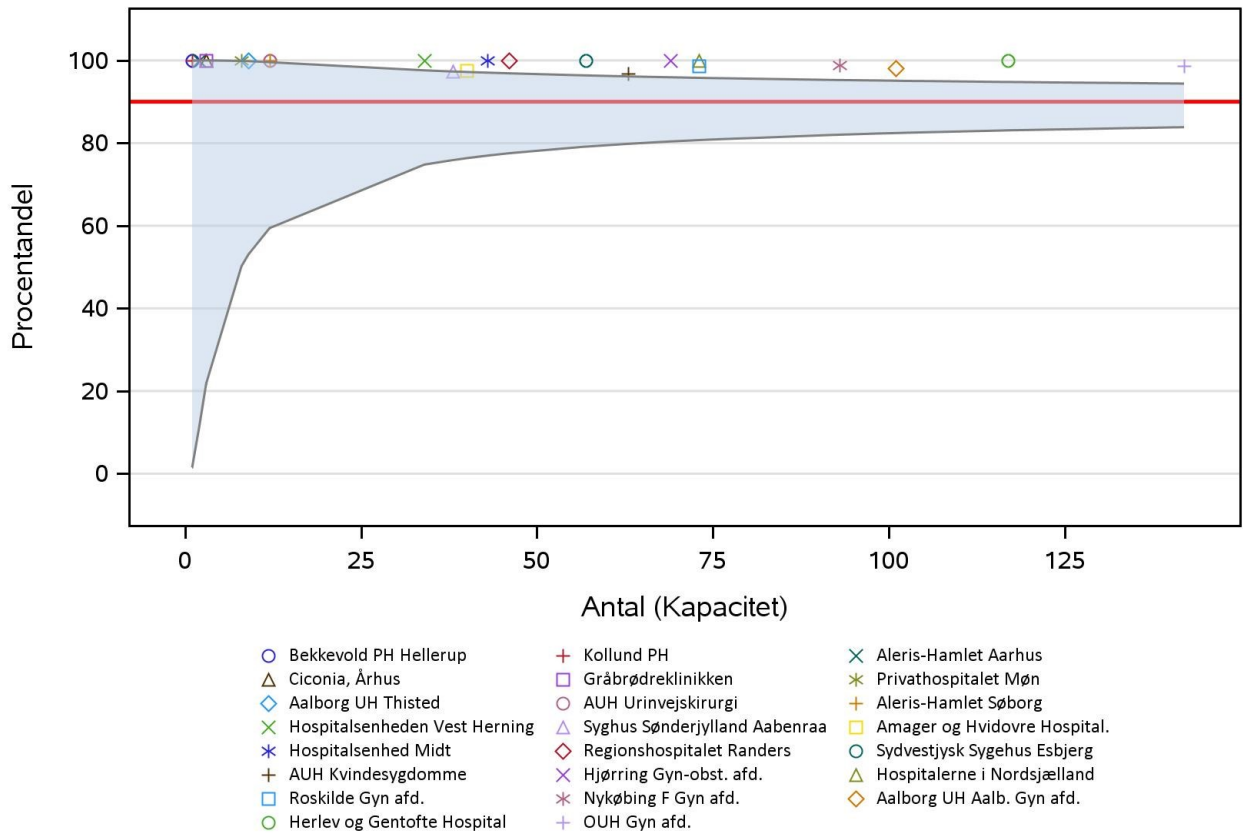
**Indikator 07: Prolaps - Subjektiv patient-bedømmelse af primær prolapsoperation.
Funnelploj på afdelingsniveau.**



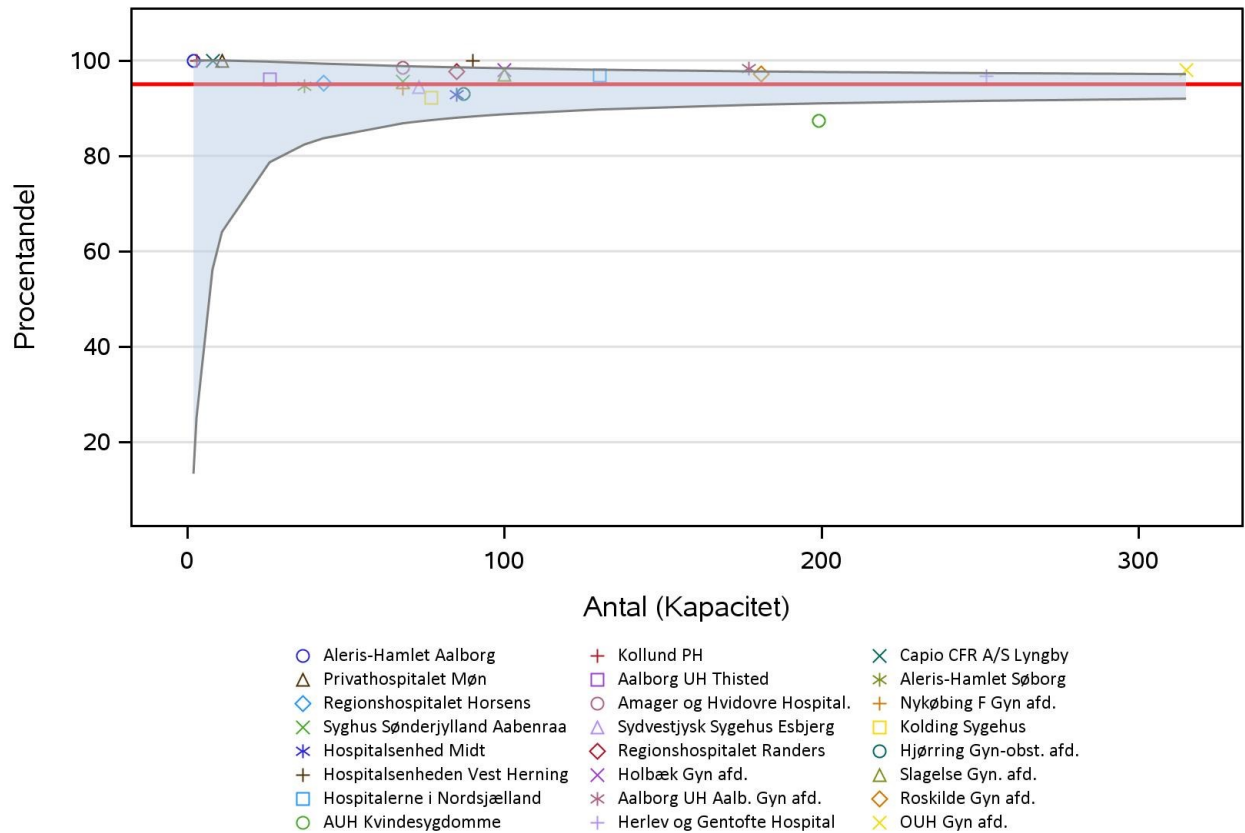
Indikator 11: Recidivoperation (2 år) efter slyngeoperation for inkontinens. Funnelploj på afdelingsniveau.



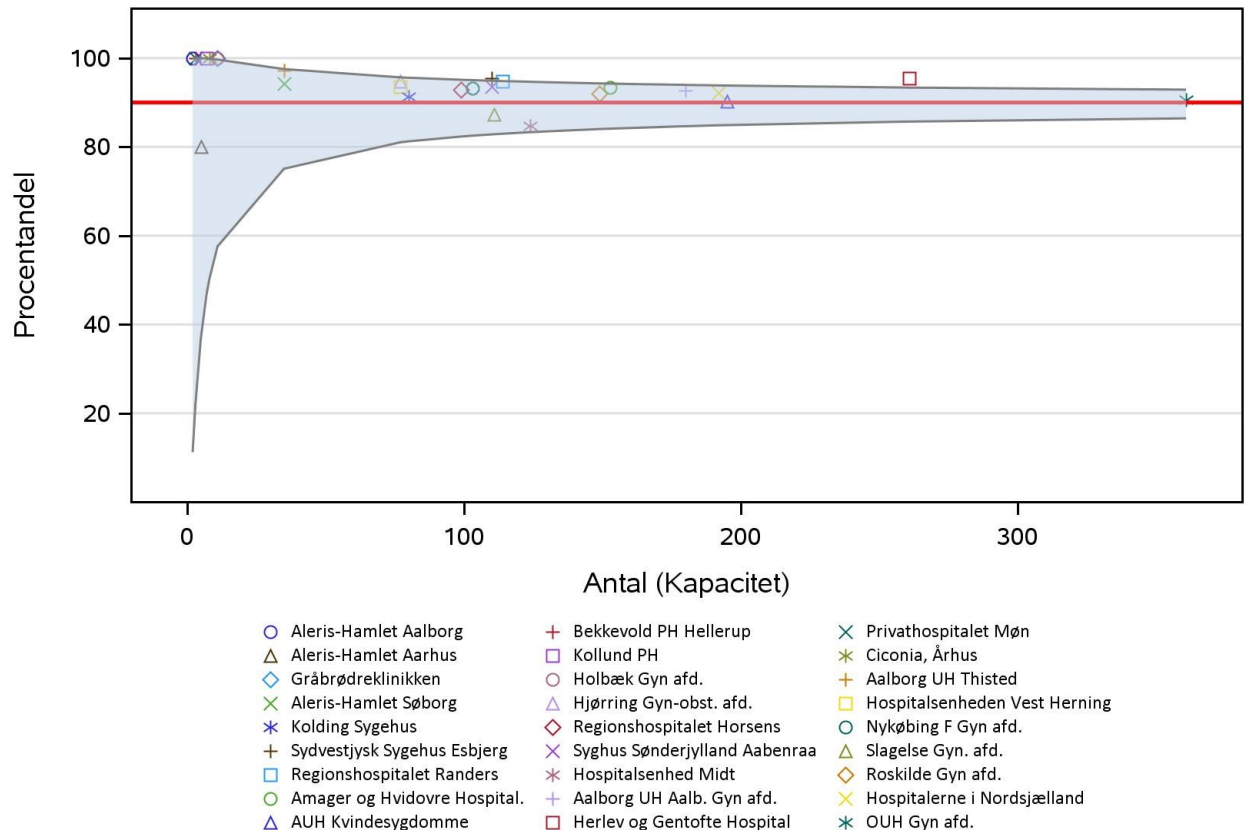
Indikator 12: Recidivoperation (5 år) efter slyngeoperation for inkontinens. Funnelploj på afdelingsniveau.



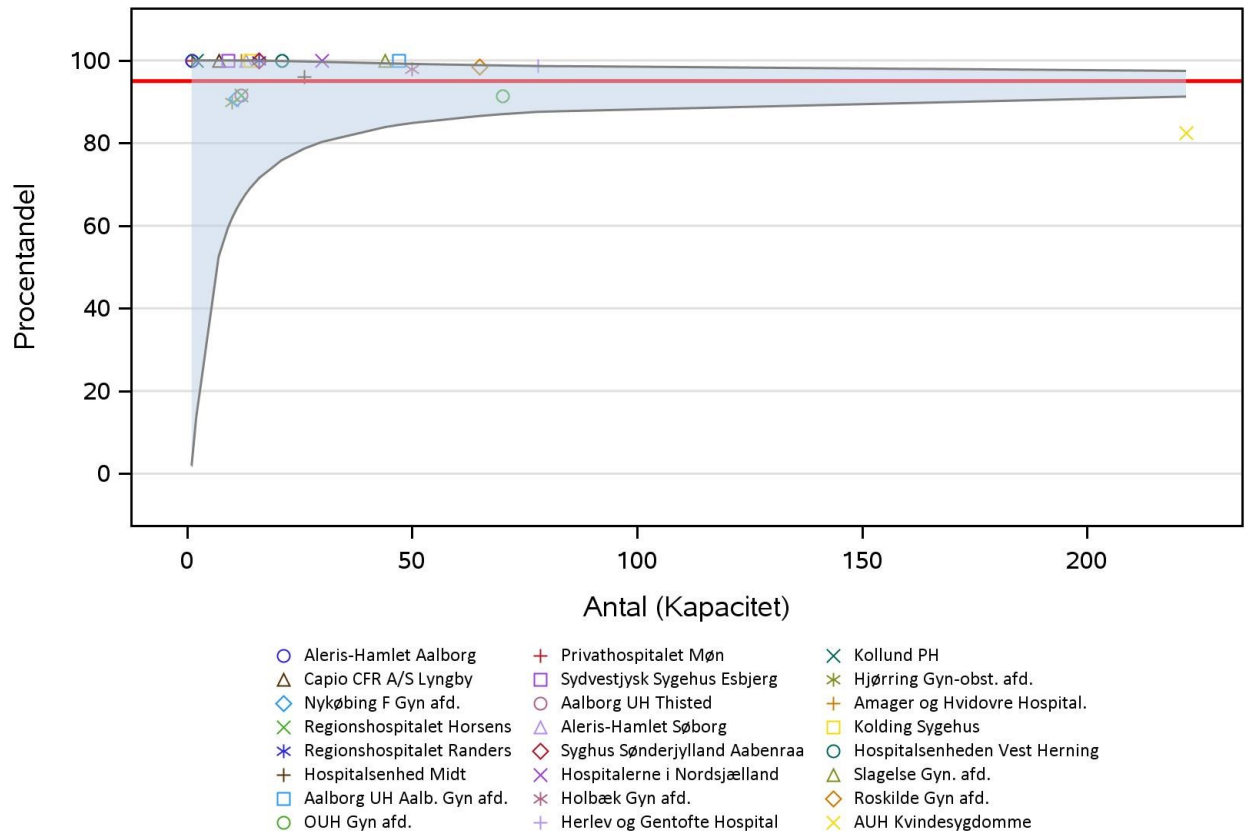
**Indikator 13: Recidivoperation (2 år) forreste kompartiment efter operation for prolaps.
Funnelploot på afdelingsniveau.**



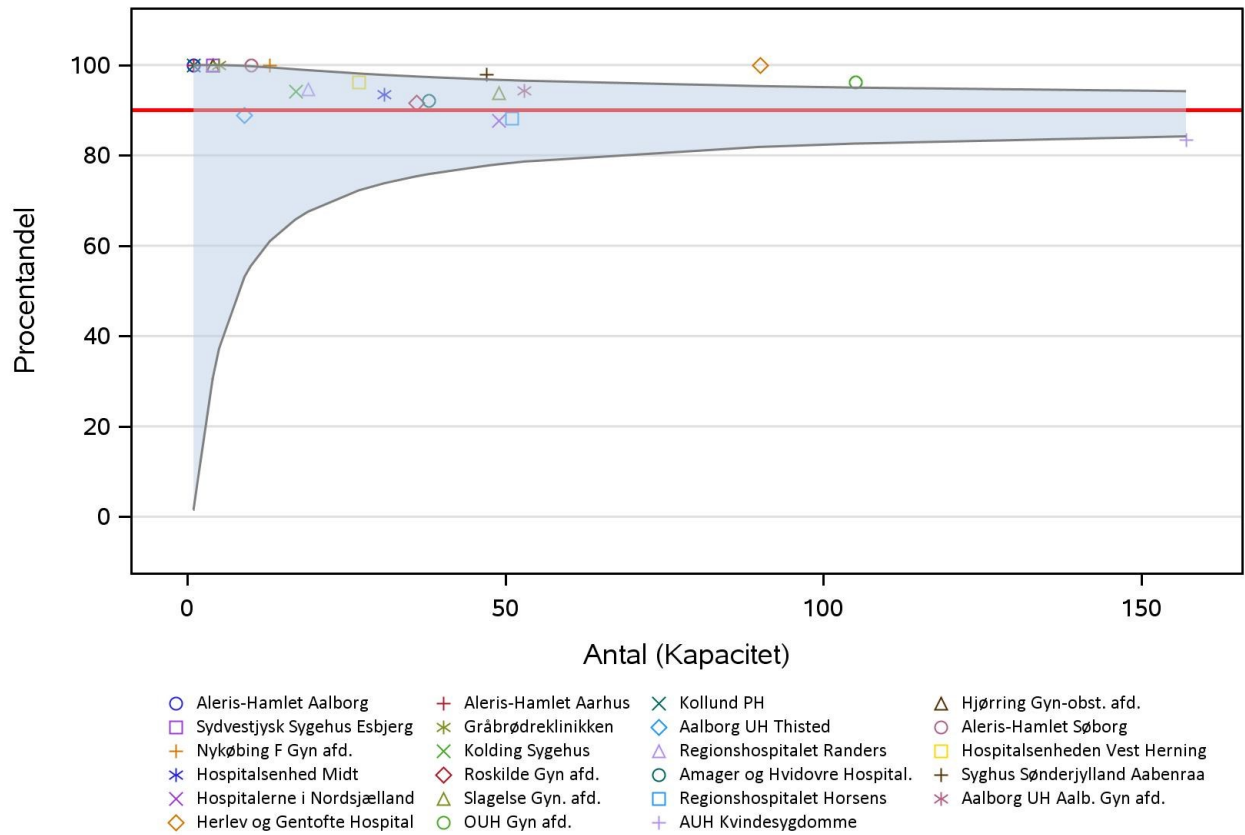
**Indikator 14: Recidivoperation (5 år) forreste kompartment efter operation for prolaps.
Funnelploot på afdelingsniveau.**



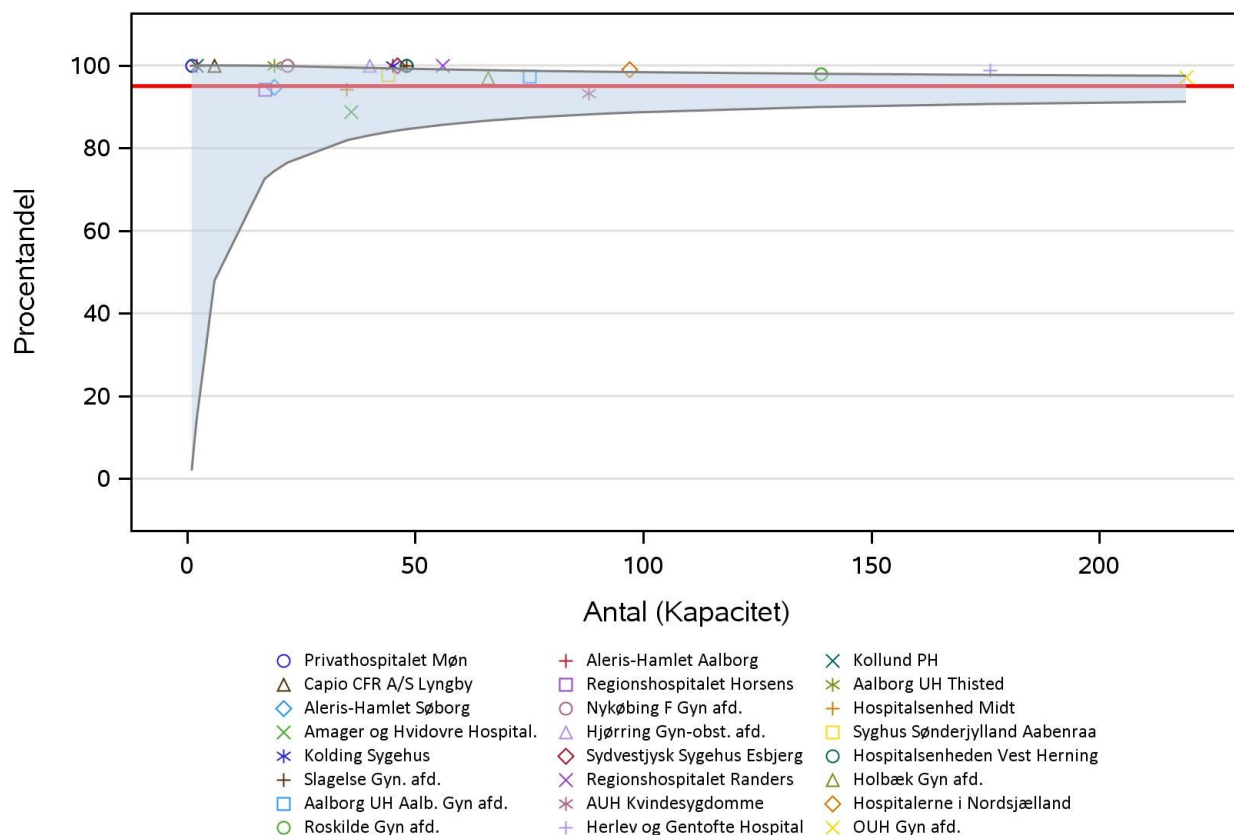
**Indikator 15: Recidivoperation (2 år) midterste kompartment efter operation for prolaps.
Funnelploot på afdelingsniveau.**



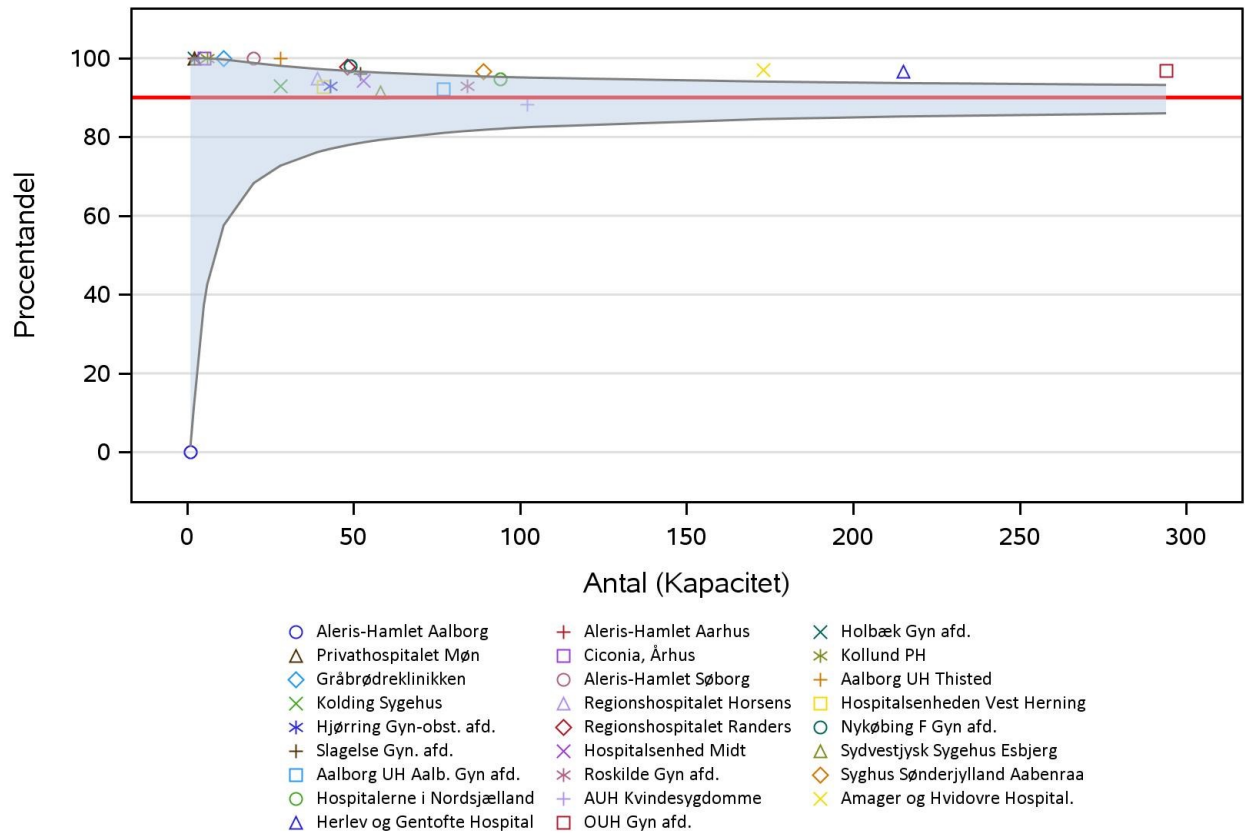
**Indikator 16: Recidivoperation (5 år) midterste kompartiment efter operation for prolaps.
Funnelploj på afdelingsniveau.**



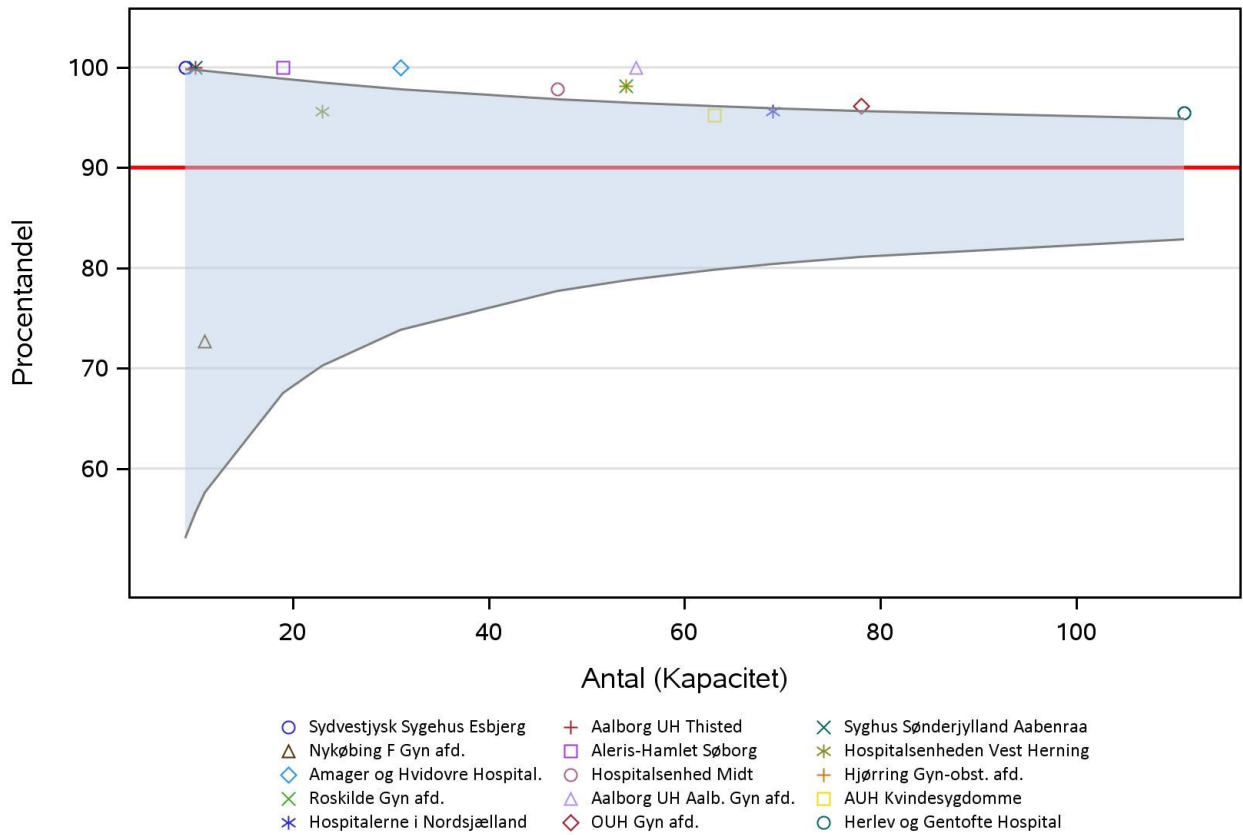
**Indikator 17: Recidivoperation (2 år) bagerste kompartment efter operation for prolaps.
Funnelploot på afdelingsniveau.**



**Indikator 18: Recidivoperation (5 år) bagerste kompartment efter operation for prolaps.
Funnelploot på afdelingsniveau.**



Indikator 19a: Inkontinens - Subjektiv patientbedømmelse efter primær slyng operation (PGI-I skala). Funnelploj på afdelingsniveau.



Indikator 20: Prolaps - Subjektiv patientbedømmelse efter primær prolapsoperation (PGI-I skala). Funnelploj på afdelingsniveau.

